

REPRODUCTION INTERDITE. État de la carte topographique 301-2 de l'Institut Géographique National. Coordonnées Lambert belge, 1972, exprimées en mètres. Braine-le-Comte - Feluy. Carte hydrogéologique tirée d'après la carte géologique de A. Herbois, S. Blockmans, V. Dumoulin et T. Debaux (Carte Géologique de Wallonie, 2013). Echelle: 1/25 000

**PIEZOMETRIE**  
62 m 10-10-2011

- Cote ponctuelle (en m) de l'aquifère des sables de l'Éocène et date
- Cote ponctuelle (en m) de l'aquifère - aquitard des argiles de l'Éocène et date
- Cote ponctuelle (en m) de l'aquifère à niveaux aquifères du socle cambro-silurien et date

**ISOPHÈZES d'août 2012**

- Isophasse principale (en m) de l'aquifère des sables de l'Éocène
- Sens d'écoulement d'août 2012
- Sens probable d'écoulement de l'aquifère des sables de l'Éocène

**POINTS HYDROGÉOLOGIQUES**

- Puits pour la distribution publique d'eau potable
- Puits sous galerie par gravité
- Autre puits
- Piezomètre
- Source (exploitée ou non)
- Sonde géothermique

**TRAIT DE COUPE ET FAILLES**

- Trait de coupe
- Faille
- Faille sous couverture

**CARRIÈRES**

- Carrière à ciel ouvert

**LIMITES GÉOLOGIQUES**

- Limites des formations géologiques

**UNITES HYDROGÉOLOGIQUES**

- Nappe des remblais
- Aquifère alluvial
- Aquifère des sables de l'Éocène
- Aquifère - Aquitard des argiles de l'Éocène
- Aquifère des sables du Paléocène
- Aquifère à niveaux aquifères des massifs intrusifs du socle du Brabant
- Aquifère à niveaux aquifères du socle cambro-silurien

**HYDROGRAPHE ET FRONTIÈRE**

- Réseau hydrographique
- Berges des rivières à large lit
- Principaux lacs
- Limite régionale Wallonie-Flandre

**STATIONS**

- Station climatique
- Station limnimétrique

**ZONES DE PREVENTION**

- Zone de prévention à définir autour du captage

Coups hydrogéologiques

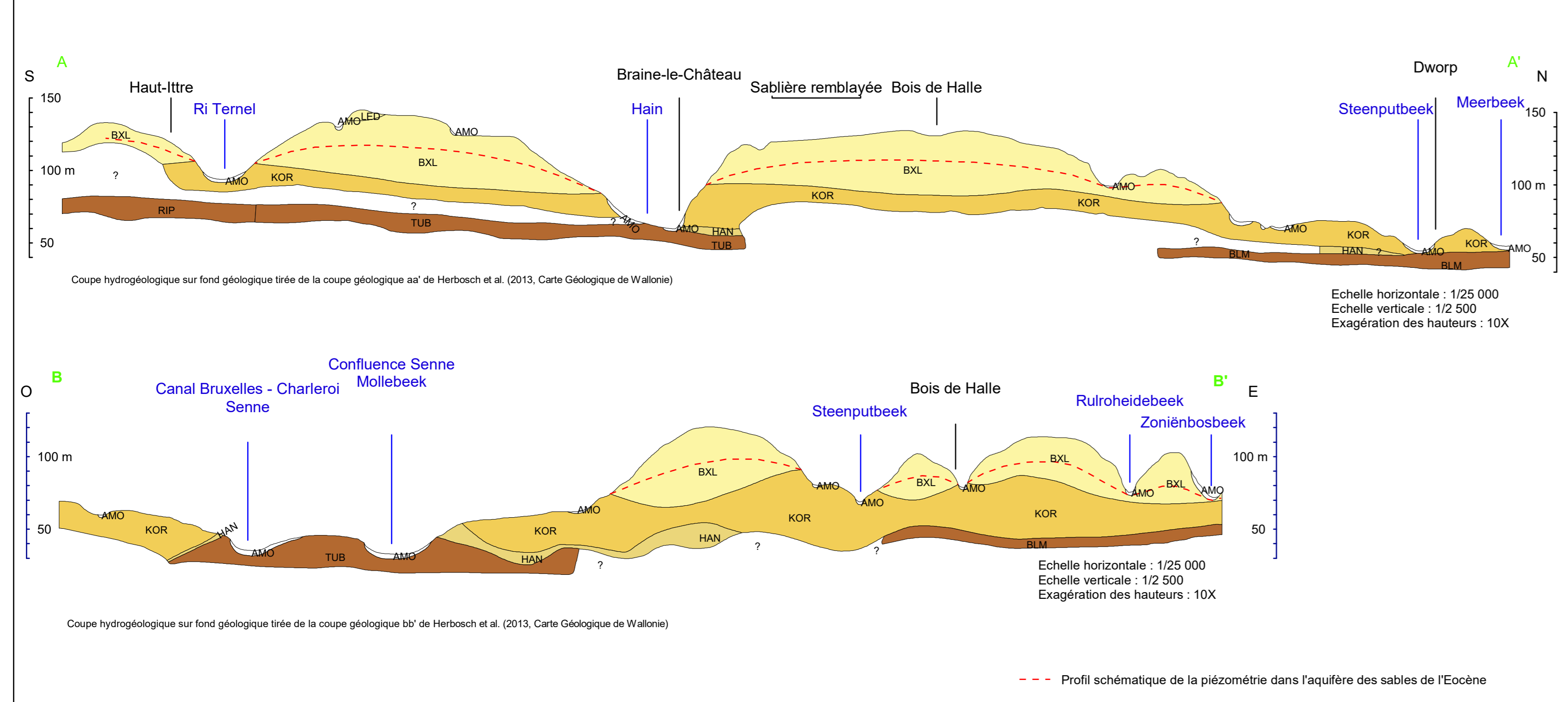
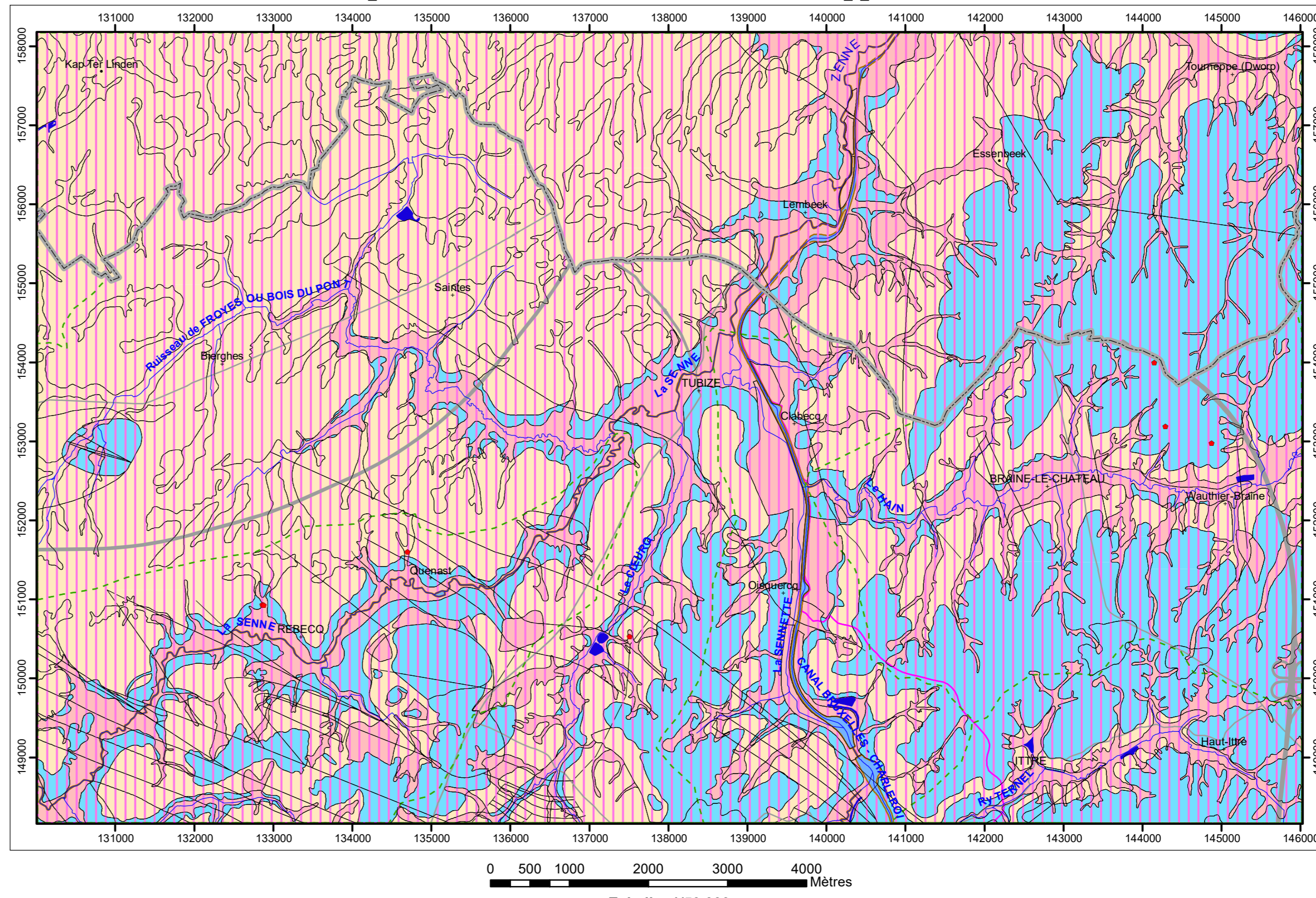


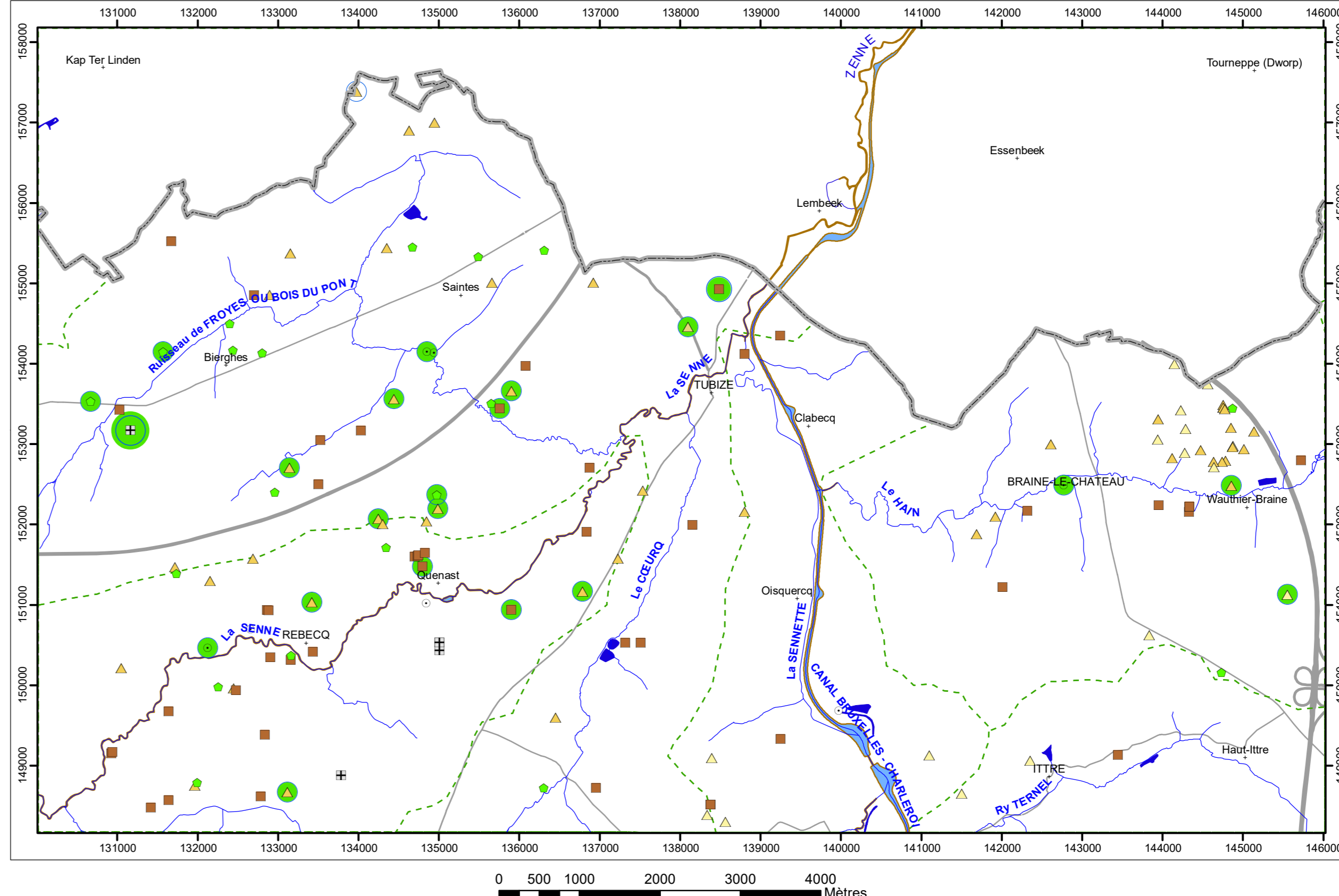
Tableau de correspondance : Géologie - Hydrogéologie

Ere	Système	Série	Etage	Groupe	Formation	Membre	Abréviation	Lithologie	Hydrogéologie
Cénozoïque	Quaternaire	Holocène	Pléistocène		Bembès	AMO	X	Débâtes, rebuts de carrières	Nappe de remblais
					Albours modernes	AMO	AVO	Dépôts limoneux à limono-sableux	Aquifère alluvial
					Dépôts quaternaires	q		Dépôts quaternaires	Aquifère alluvial (sans cartographie)
	Paléogène	Éocène	Ypresien	Ypres	Lede	LED		Sables fins à fractions siliceuses, carbonates et glauconites	Aquifère des sables de l'Éocène
					Eluvelde	ELV		Sables fins à grossiers, quartzes, glauconites, parties carbonifères, conglomérats glaucones	Aquifère - aquitard des argiles de l'Éocène
					Kontijk	KOR		Argiles plastiques glauconifères	Aquifère des sables de l'Éocène
					Mons-en-Faille	MEP		Sables fins et silt argileux	Aquifère des sables de l'Éocène
					Camblès	CAR		Argiles	Aquifère - aquitard des argiles de l'Éocène
					Hanout	HAN		Sédiments fins fins, glauconifères, argiles, sables ou sables, parties carbonifères, silicites et plus ou moins indurés	Aquifère des sables du Paléocène
					Paléozoïque	Silurien	Ordozoïque	Rhénanien	Intrusion de porphyre de Sierfert
Sil de Bierghes									
Roche schisteuse et vicario sédimentaire									
Roucouvaux	RON		Schistes	Aquifère à niveaux aquifères du socle cambro-silurien					
Froid-Fortenois	FRF		Grès, schistes, siltites						
Siermontagne	STR		Schistes, siltites						
Petit-Roux	PRR		Schistes, siltites						
Comoy	COY		Schistes						
Falais	FAL		Schistes, siltites						
Buvès	BUV		Siltites, schistes						
Mesot	MES		Siltites						
Fal de Hainaut	FAL		Siltites						
Hainaut	HAN		Siltites						
Cambrien	Moyen	Tremadoc	Moyen	Hospice de Rebecq	RHB		Siltites, schistes	Aquifère à niveaux aquifères du socle cambro-silurien	
				Bermet	BER		Siltites, schistes		
				Tire	TIR		Grès, siltites		
				Rigole	RIG		Siltites, schistes		
				Trois	TRO		Grès argileux		
				Abbaye de Vives	AVV		Siltites, schistes		
				Chevalport	CHV		Siltites		
				Osseguez	OSG		Siltites		
				Les Forges	FRG		Siltites		
				Thoumont	THO		Grès, siltites et schistes		
Cambrien	Inférieur	Moyen		Tubers	TUB		Grès, siltites et schistes	Aquifère à niveaux aquifères du socle cambro-silurien	
				Mort-Saint-Gubert	MSG		Grès, siltites et schistes		
Cambrien	Inférieur			Blamont	BLM		Quartzites massifs, intrusions mafiques de gres et siltites et schistes	Aquifère à niveaux aquifères du socle cambro-silurien	

Carte des informations complémentaires et des caractères des nappes



Carte des volumes d'eau prélevés



Carte des isohypses du toit de l'aquifère à niveaux aquifères du socle cambro-silurien

