

# Lens - Soignies | 38/7-8

CARTE HYDROGÉOLOGIQUE DE WALLONIE

38/7-8  
Lens - Soignies

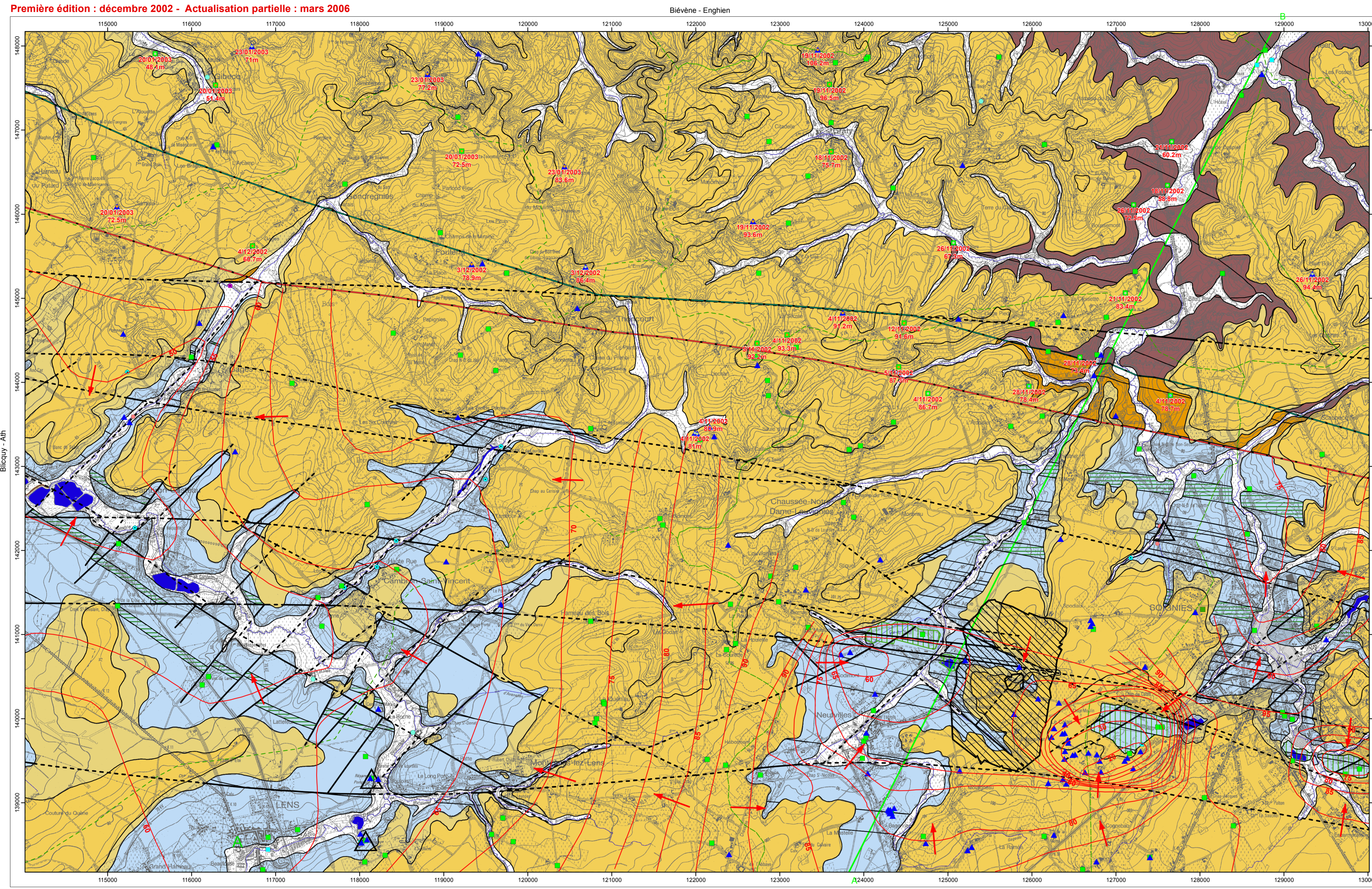
CARTE HYDROGÉOLOGIQUE DE WALLONIE

Première édition : décembre 2002 - Actualisation partielle : mars 2006

Dépôt légal : D/2006/12.796/1  
ISBN : 978-2-8056-0051-7

Éditée par le SERVICE PUBLIC DE WALLONIE  
Direction Générale opérationnelle, Agriculture, Ressources Naturelles et Environnement  
Avenue Prince de Liège 15 B-5000 NAMUR

UMONS  
Université de Mons



**TESTS ET ANALYSES**

- Essai de pompage
- Analyses chimiques disponibles
- Zone de prospection géophysique

**FAILLES**

- Faïlle
- Faïlle sous couverture

**LIMITES GÉOLOGiques**

- Limites des formations géologiques
- Limite nord de l'extension des terrains dévoniens
- Limite nord de l'extension de :
- Taquisère des calcaires dévono-carbonifères

**TYPE DE COUVERTURE**

- Nappe à affleurement
- Couverture perméable
- Couverture imperméable

**HYDROGRAPHIE ET INFRASTRUCTURE**

- Réseau hydrographique
- Berges des rivières à large lit
- Lacs
- Bassin hydrographique
- Autoroute
- Route principale d'importance majeure
- Graty : nom de la localité

**AQUIFÈRES CAPTÉS OU SOLlicités PAR LES OUVRAGES**

- Aquifère des argiles yprésiennes
- Aquifère des sables du Paléocène (Sables thaniéens)
- Aquifère des calcaires dévono-carbonifères
- Aquifère du Dévonien
- Aquifère à niveaux aquifères du socle cambro-silurien
- Aquifère indéterminé

**VOLUME PRÉLEVÉ POUR LA DISTRIBUTION PUBLIQUE d'eau potable en m³/an (Déclaration pour l'année 2001)**

- 100 001 - 500 000
- 500 001 - 1 000 000
- 1 000 001 - 5 000 000

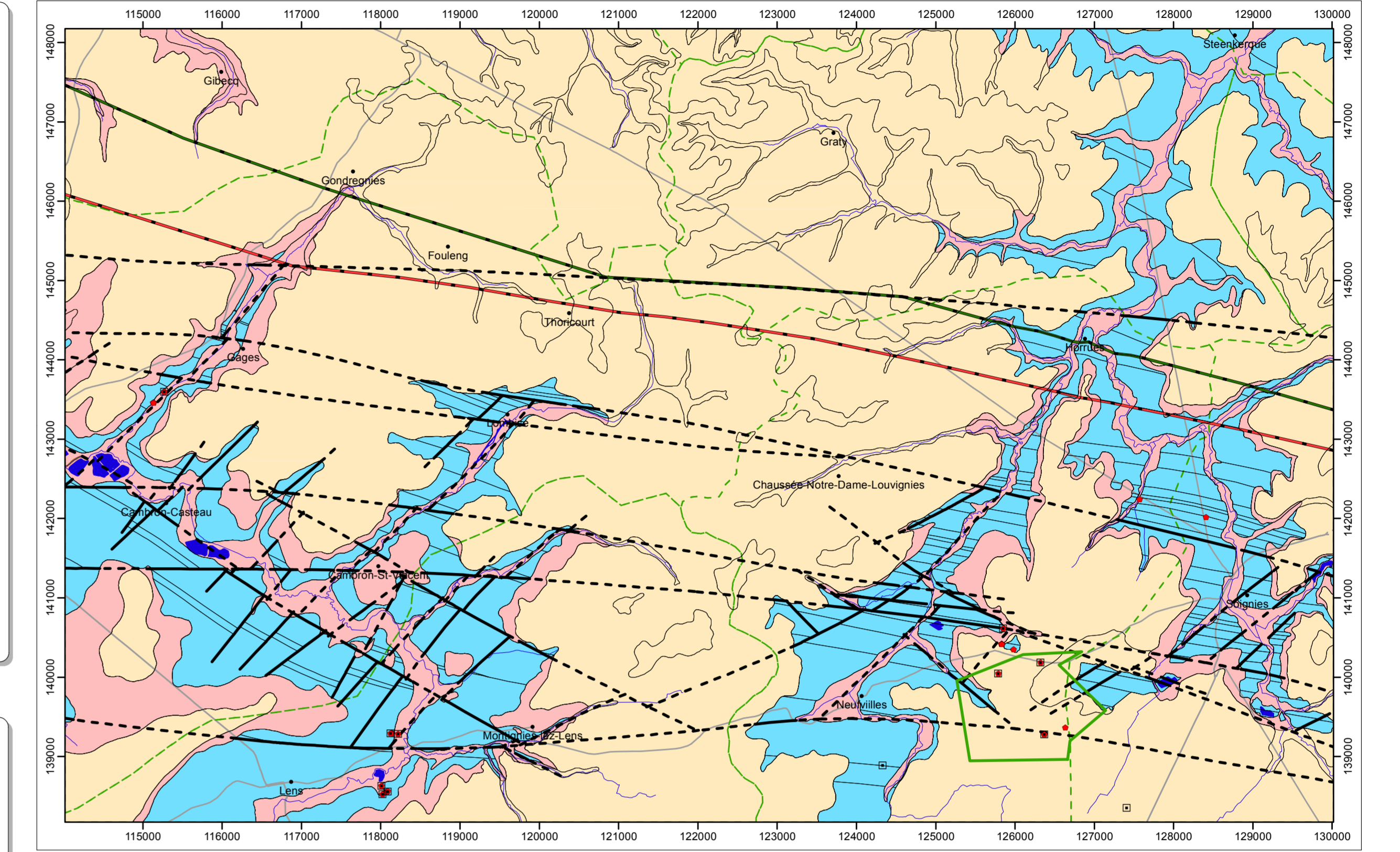
**AUTRES VOLUMES PRÉLEVÉS en m³/an (Déclaration pour l'année 2001)**

- 1 - 1 000
- 1 001 - 10 000
- 500 001 - 1 000 000
- 1 000 001 - 5 000 000
- 5 000 001 - 10 000 000

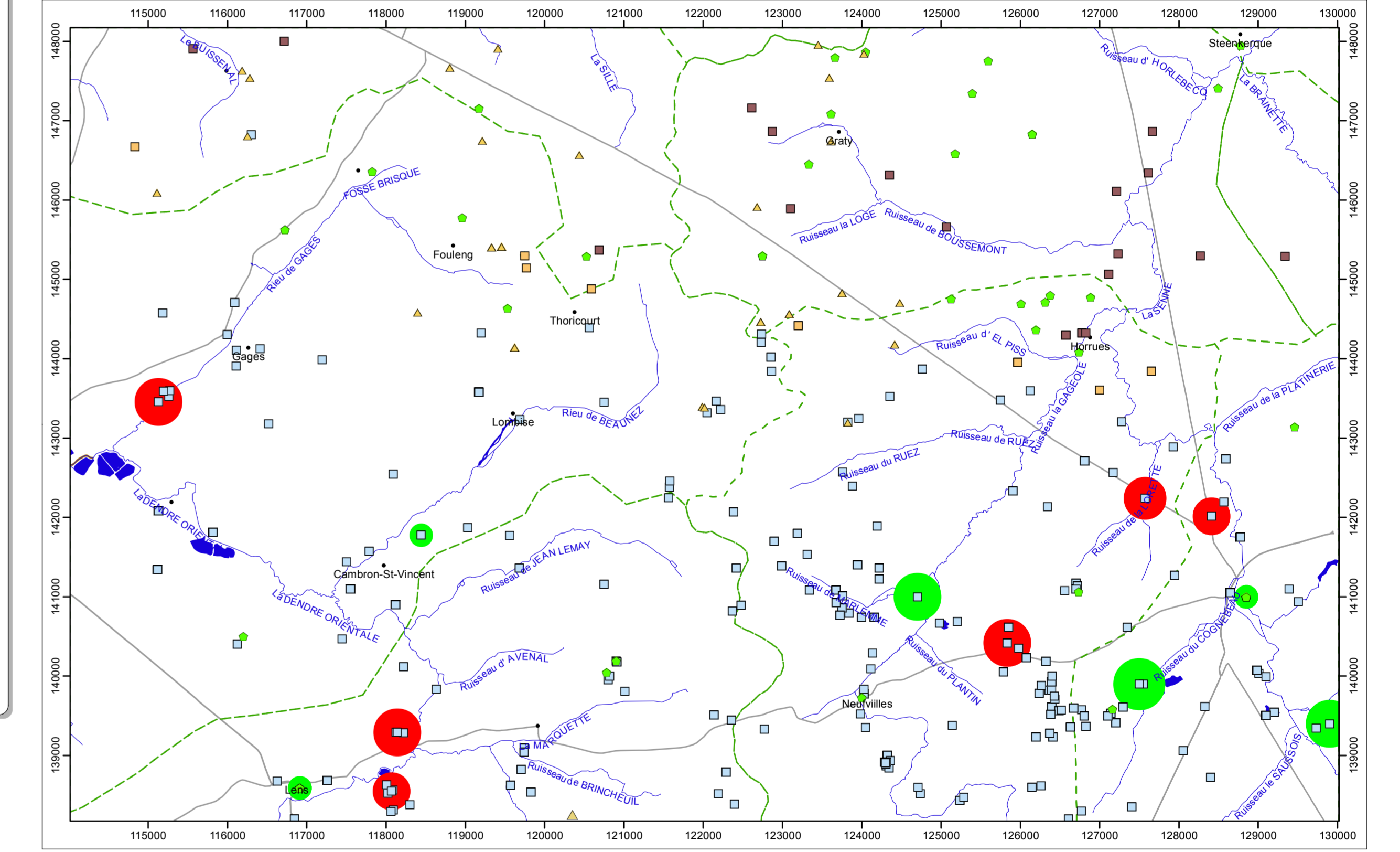
**HYDROGRAPHIE ET INFRASTRUCTURE**

- Réseau hydrographique
- Berges des rivières à large lit
- Lacs
- Bassin hydrographique
- Autoroute
- Route principale d'importance majeure
- Graty : nom de la localité

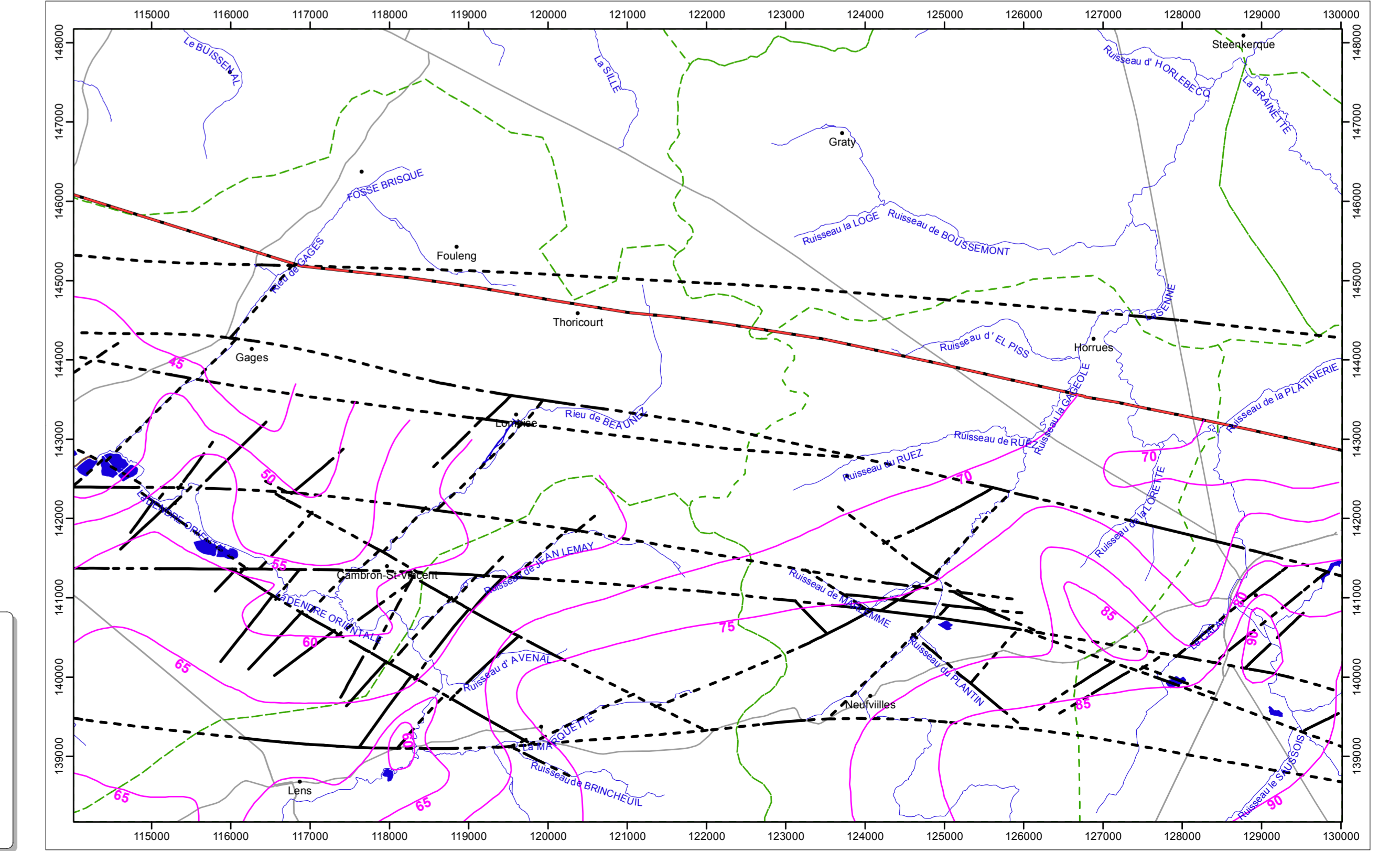
## Carte des informations complémentaires et du caractère des nappes



## Carte des volumes d'eau prélevés



## Carte des isohypses



REPRODUCTION INTERDITE  
Echelle: 1/25 000

**PIEZOMETRIE**  
77.2 m 23/01/2003

- Cote ponctuelle (en m) de l'Aquifère des argiles yprésiennes et date
- Cote ponctuelle (en m) de l'Aquifère schisteux du Dévonien et date
- Cote ponctuelle (en m) de l'Aquifère local, de fissures et d'attribution, du socle cambro-silurien et date

**ISOLIPÈZES de décembre 2002**

- Isolipèze principale (en m) de l'Aquifère des calcaires dévono-carbonifères
- Sans probable d'écoulement de l'Aquifère des calcaires dévono-carbonifères

**POINTS HYDROGÉOLOGiques**

- Puits pour la distribution publique d'eau potable
- Autre puits
- Piezomètre
- Source (exploitée ou non)

**STATIONS**

- Station climatique
- Station limnimétrique

**ZONES DE PREVENTION**

- Zone de prévention à définir autour du captage
- Zone de prévention rapprochée proposée
- Zone de prévention éloignée proposée

**PHÉNOMÈNES KARSTIQUES PONCTUELS**

- Perte
- Puits naturel
- Résurgence

**LIMITES GÉOLOGiques**

- Limites des formations géologiques
- Limite nord de l'extension de l'aquifère des calcaires dévono-carbonifères
- Limite nord de l'extension des terrains dévoniens
- Limite nord de l'extension des terrains dévoniens

**TRAIT DE COUPE et FAILLES**

- Trait de coupe hydrogéologique
- Faïlle
- Faïlle sous couverture

**CARRIÈRES**

- Carrière à ciel ouvert

**UNITES HYDROGÉOLOGiques**

- Aquifère des alluvions
- Aquifère des sables paléocènes
- Aquifère - Aquifère des argiles écènes
- Aquifère à niveaux aquifères du socle cambro-silurien
- Aquifère des calcaires dévono-carbonifères
- Aquifère du Famennien - Frasnien
- Intercalaire schisteux dans l'aquifère des calcaires dévono-carbonifères

**HYDROGRAPHIE**

- Réseau hydrographique
- Berges des rivières à large lit
- Lacs
- Bassin hydrographique

## Tableau de correspondance : Géologie - Hydrogéologie

Ere	Système	Série	Étage	Groupes	Formation	Membre	Abréviation	Lithologie	Hydrogéologie
CENOZOÏQUE	Quaternaire	Holocène					AMO	Alluvions	Aquifère
							Couverture limoneuse		
	Paléogène	Éocène	Yprésien	Ypres	Gent	Panisel	PAN	Argile, Grès	Aquifère
					Mons-en-Pévèle	MEP	Argile sabreuse		
					Orches	ORC	Argile sabreuse		
		Thaniéen	Landen	Enghien	ERK	Grauwacke, Sable			
				Hannut	HAN	Sable, Grès	Aquifère		
				Cheroh	CHC	Tuffeau, Argile sabreuse			
	Craie				Bettaumont	BER	Calcaire, Sable	Aquifère de l'Ardenne	
					Hannut	HAN	Argile		
					Lens	LEN	Calcaire		
					Montignies	MOC	Calcaire à cherts		
Cambron					CAB	Dolomie à cherts			
Plat de Lens					POL	Calcaire à cherts			
MÉSOZOÏQUE	Crétacé	Valeinien	Molinien	Grand-Chemin	GRC	Dolomie	Aquifère		
				Monts	MOT	Dolomie schistoïde			
				Malou-Fontaine	MFO	Calcaire à cherts			
				Traimont	TRE	Calcaire			
				Soignies	SOI	Calcaire			
				Perlefontaine	PLF	Calcaire à cherts			
		Turonien	Ivonien	Lalain	LAL	Dolomie, calcaire à cherts			
				Argennes	ARG	Calcaire			
				Lanchères	LAN	Calcaire, Calcaire cherté			
				Pont d'Anole	PDA	Schiste, Calcaire cherté	Intercalaire schisteux pas perméable		
				Milvergnies	MEV	Grès dolomitique			
				Falvy	FEL	Calcaire, Grès calcaire			
Dévonien	Supérieur	Famennien	Franc-Warlet	FRW	Schiste, Calcaire cherté	Intercalaire schisteux pas perméable			
			Rhaines	RHI	Calcaire nodulaire				
			Bovesse	BOV	Schiste				
	Moyen	Givétien	Bois de Bordeaux	BOB	Podzolite, Argile, Schiste	Aquifère			
			Froide Fontaine	FRF	Siltite				
			Steenkerque	STK	Siltite				
Silurien	Wambier	Homérien	Petit-Roubaix	PER	Siltite	Aquifère local de fissures et d'attribution			

## Coupes hydrogéologiques

