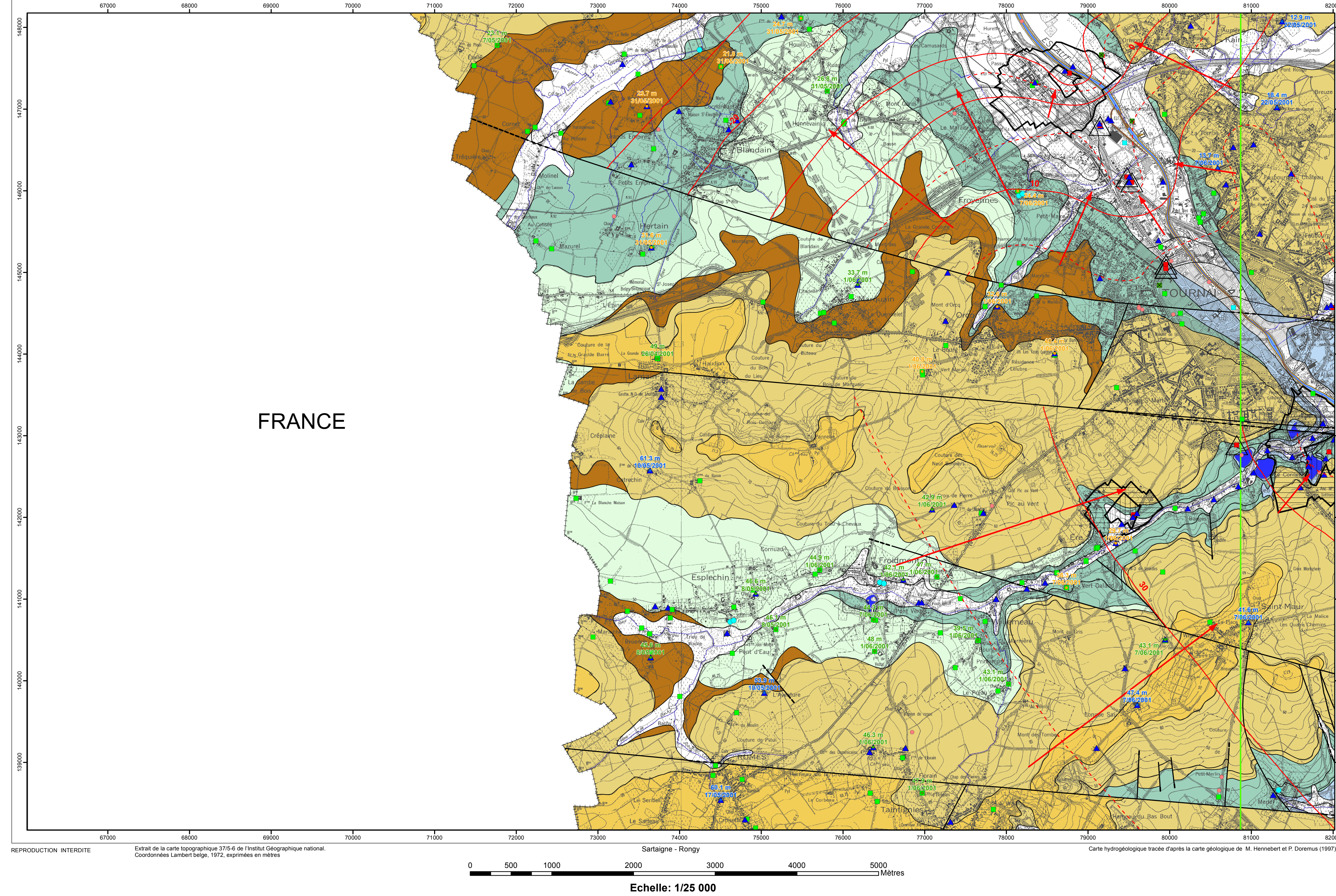
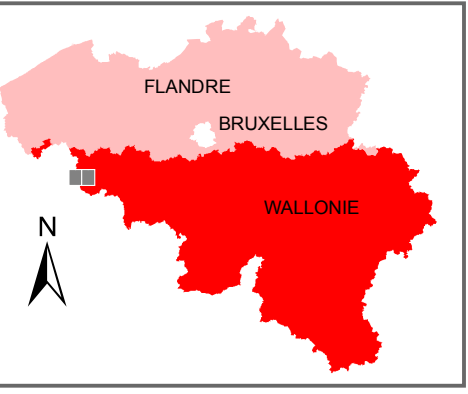


Dépôt légal : D/2009/12.706/5  
ISBN : 978-2-8056-0067-8

Éditée par le SERVICE PUBLIC DE WALLONIE  
Direction Générale opérationnelle, Agriculture,  
Ressources Naturelles et Environnement  
Avenue Prince de Liège 15  
B-5100 NAMUR

Réalisée par Grégoire Bougnard  
Actualisation partielle : Sylvie Roland et Julie Bastien  
Cellule Hydrogéologie - Faculté polytechnique  
Université de Mons  
Rue de Houdain 9  
B-7000 Mons



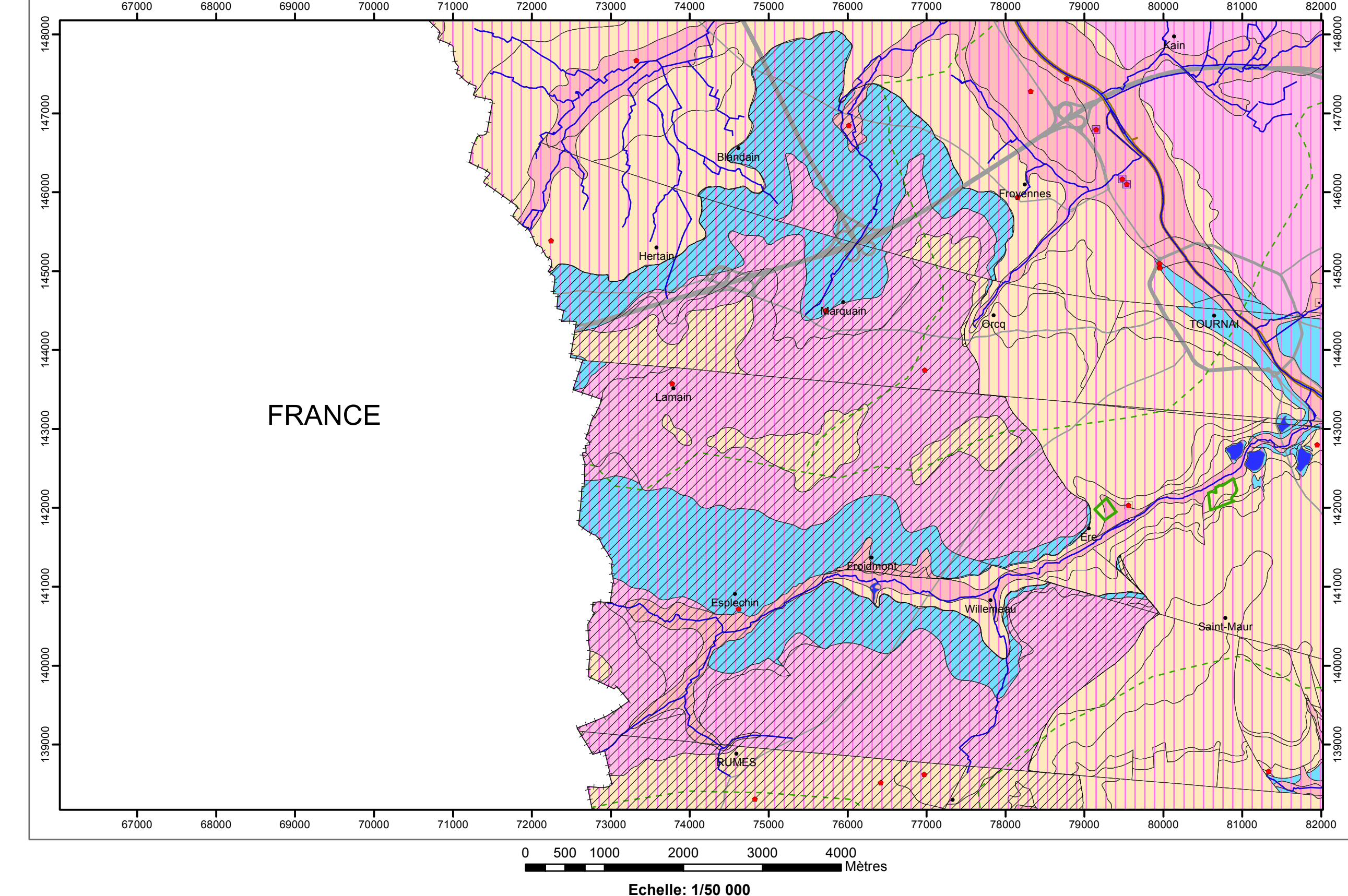
REPRODUCTION INTERDITE  
Extrait de la carte topographique 37/5-6 de l'Institut Géographique national.  
Coordonnées Lambert belge, 1972, exprimées en mètres

Sartaigue - Ronry  
Carte hydrogéologique tracée d'après la carte géologique de M. Hennebert et P. Doremus (1997)

Echelle: 1/25 000

<p><b>PIEZOMETRIE</b> 80 m 17/05/2001</p> <ul style="list-style-type: none"> <li>Cote ponctuelle (en m) de l'Aquifère des sables du Paléocène et date</li> <li>Cote ponctuelle (en m) de l'Aquifère des craies du Crétacé et date</li> <li>Cote ponctuelle (en m) de l'Aquifère des marnes du Turonien et date</li> </ul> <p>Jun 2001</p> <ul style="list-style-type: none"> <li>Sens probable d'écoulement de l'Aquifère des calcaires du Carbonifère</li> </ul> <p>Isopéziés de Juin 2001</p> <ul style="list-style-type: none"> <li>Isopézié principale (en m) de l'Aquifère des calcaires du Carbonifère</li> <li>Isopézié intermédiaire (en m) de l'Aquifère des calcaires du Carbonifère</li> </ul>	<p><b>POINTS HYDROGÉOLOGIQUES</b></p> <ul style="list-style-type: none"> <li>Puits pour la distribution publique d'eau potable</li> <li>Autre puits</li> <li>Piezomètre</li> <li>Source (exploitée ou non)</li> </ul> <p><b>STATIONS</b></p> <ul style="list-style-type: none"> <li>Station climatique</li> <li>Station limnimétrique</li> </ul> <p><b>PHÉNOMÈNES KARSTIQUES PONCTUELS</b></p> <ul style="list-style-type: none"> <li>Puits naturel</li> </ul>	<p><b>ZONES DE PREVENTION</b></p> <ul style="list-style-type: none"> <li>Zone de prévention à définir autour du captage</li> <li>Zone de prévention rapprochée arrêtée</li> <li>Zone de prévention éloignée arrêtée</li> <li>Zone de prévention éloignée proposée</li> </ul>	<p><b>TRAIT DE COUPE et FAILLES</b></p> <ul style="list-style-type: none"> <li>Trait de coupe</li> <li>Faille hypothétique</li> <li>Faille</li> <li>Faille sous couverture</li> </ul>	<p><b>UNITÉS HYDROGÉOLOGIQUES</b></p> <ul style="list-style-type: none"> <li>Aquifère alluvial</li> <li>Aquifère - Aquitard des argiles de l'Éocène</li> <li>Aquifère des sables du Paléocène</li> <li>Aquifère des argiles du Paléocène</li> <li>Aquifère des craies du Crétacé</li> <li>Aquifère des marnes du Turonien</li> <li>Aquifère des calcaires du Carbonifère</li> </ul>	<p><b>HYDROGRAPHIE ET FRONTIÈRE</b></p> <ul style="list-style-type: none"> <li>Réseau hydrographique</li> <li>Berges des rivières à large lit</li> <li>Principaux lacs</li> <li>Frontière nationale</li> </ul>
---	--	--	---	---	--

### Carte des informations complémentaires et des caractères de couverture des nappes



**TESTS ET ANALYSES**

- Essai de pompage
- Analyses chimiques disponibles
- Essai de traçage
- Zone de prospection géophysique
- Zone VULNERABLE
- Zone vulnérable aux nitrates

**EXTENSION**

- Extension de l'aquifère des craies du Crétacé

**LIMITES DES FORMATIONS GÉOLOGIQUES**

- Limites des formations géologiques

**TYPE DE COUVERTURE**

- Nappe à faiblement
- Couverture perméable
- Couverture semi-perméable
- Couverture imperméable

**HYDROGRAPHIE et INFRASTRUCTURE**

- Réseau hydrographique
- Berges des rivières à large lit
- Principaux lacs
- Bassins hydrographiques
- Autoroute
- Route principale d'importance majeure
- Hertain : Nom de la localité
- Frontière nationale

**AQUIFÈRES CAPTES OU SOLlicitÉS PAR LES OUVRAGES**

- Aquifère alluvial
- Aquifère des sables du Paléocène
- Aquifère des craies du Crétacé
- Aquifère des marnes du Turonien
- Aquifère des calcaires du Carbonifère
- Unité hydrogéologique indéterminée

**VOLUMES MOYENS PRELEVÉS en m³/an pour les années 2001 à 2005**

- 1 - 1 000
- 1 001 - 10 000
- 10 001 - 50 000
- 50 001 - 100 000
- 100 001 - 500 000
- 500 001 - 1 000 000
- 1 000 001 - 5 000 000

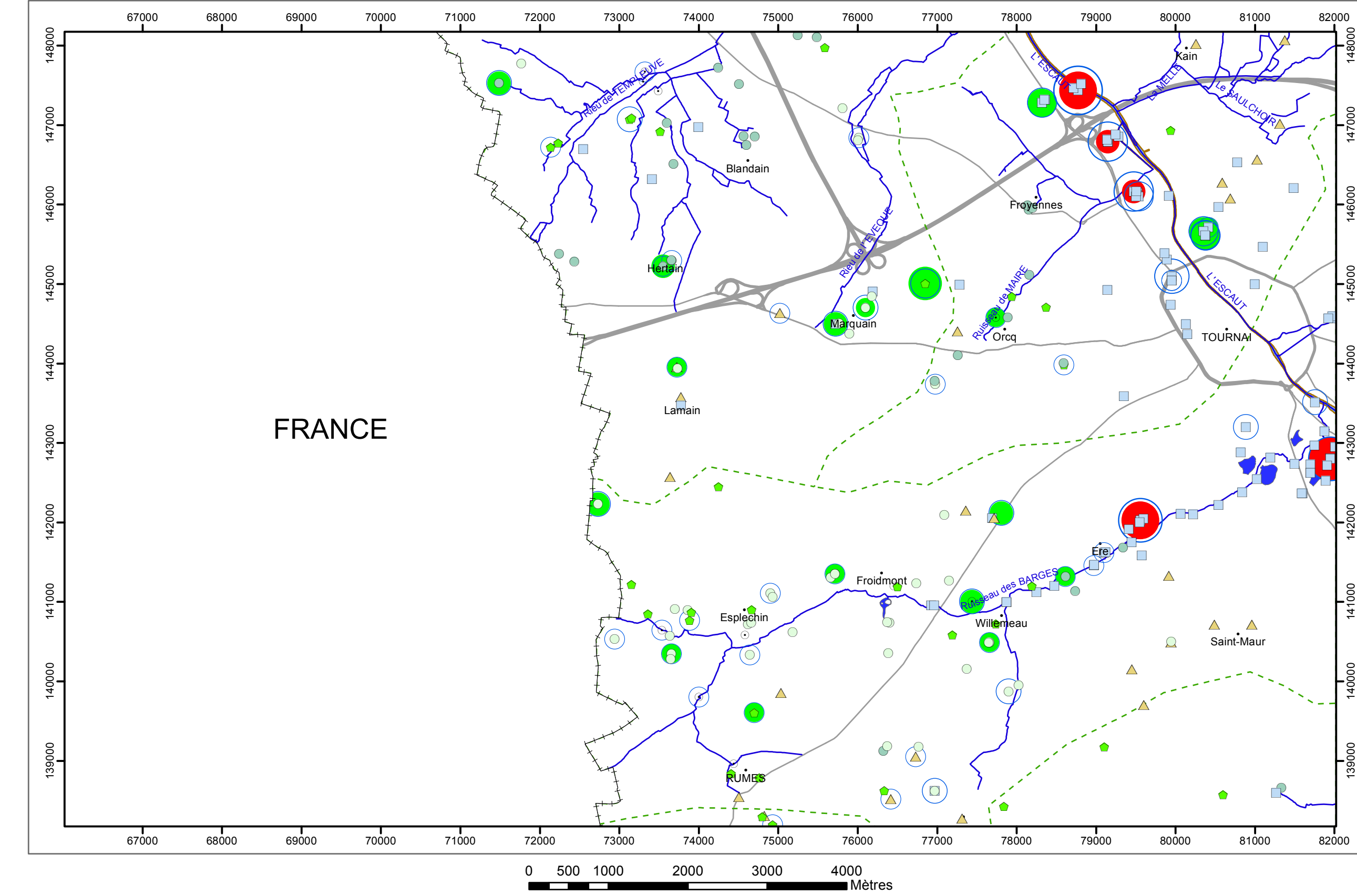
**VOLUME PRELEVÉ POUR LA DISTRIBUTION PUBLIQUE d'eau potable en m³/an (Déclaration pour l'année 2005)**

- 1 001 - 10 000
- 100 001 - 500 000
- 500 001 - 1 000 000

**AUTRES VOLUMES PRELEVÉS en m³/an (Déclaration pour l'année 2005)**

- 1 - 1 000
- 1 001 - 10 000
- 10 001 - 50 000
- 50 001 - 100 000

### Carte des volumes d'eau prélevés



**VOLUME PRELEVÉ POUR LA DISTRIBUTION PUBLIQUE d'eau potable en m³/an (Déclaration pour l'année 2005)**

- 1 001 - 10 000
- 100 001 - 500 000
- 500 001 - 1 000 000

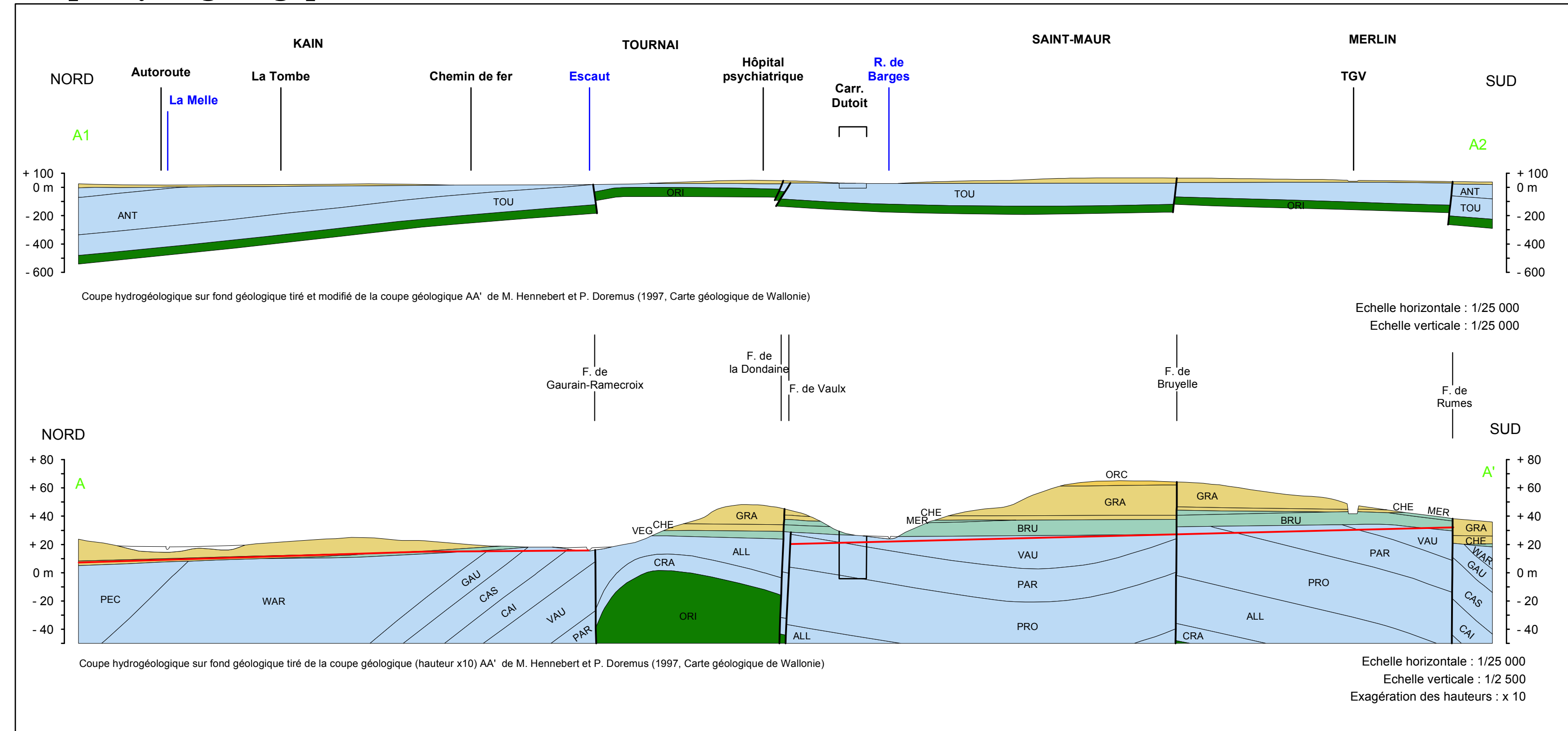
**AUTRES VOLUMES PRELEVÉS en m³/an (Déclaration pour l'année 2005)**

- 1 - 1 000
- 1 001 - 10 000
- 10 001 - 50 000
- 50 001 - 100 000

**HYDROGRAPHIE et INFRASTRUCTURE**

- Réseau hydrographique
- Berges des rivières à large lit
- Principaux lacs
- Bassins hydrographiques
- Autoroute
- Route principale d'importance majeure
- Hertain : Nom de la localité
- Frontière nationale

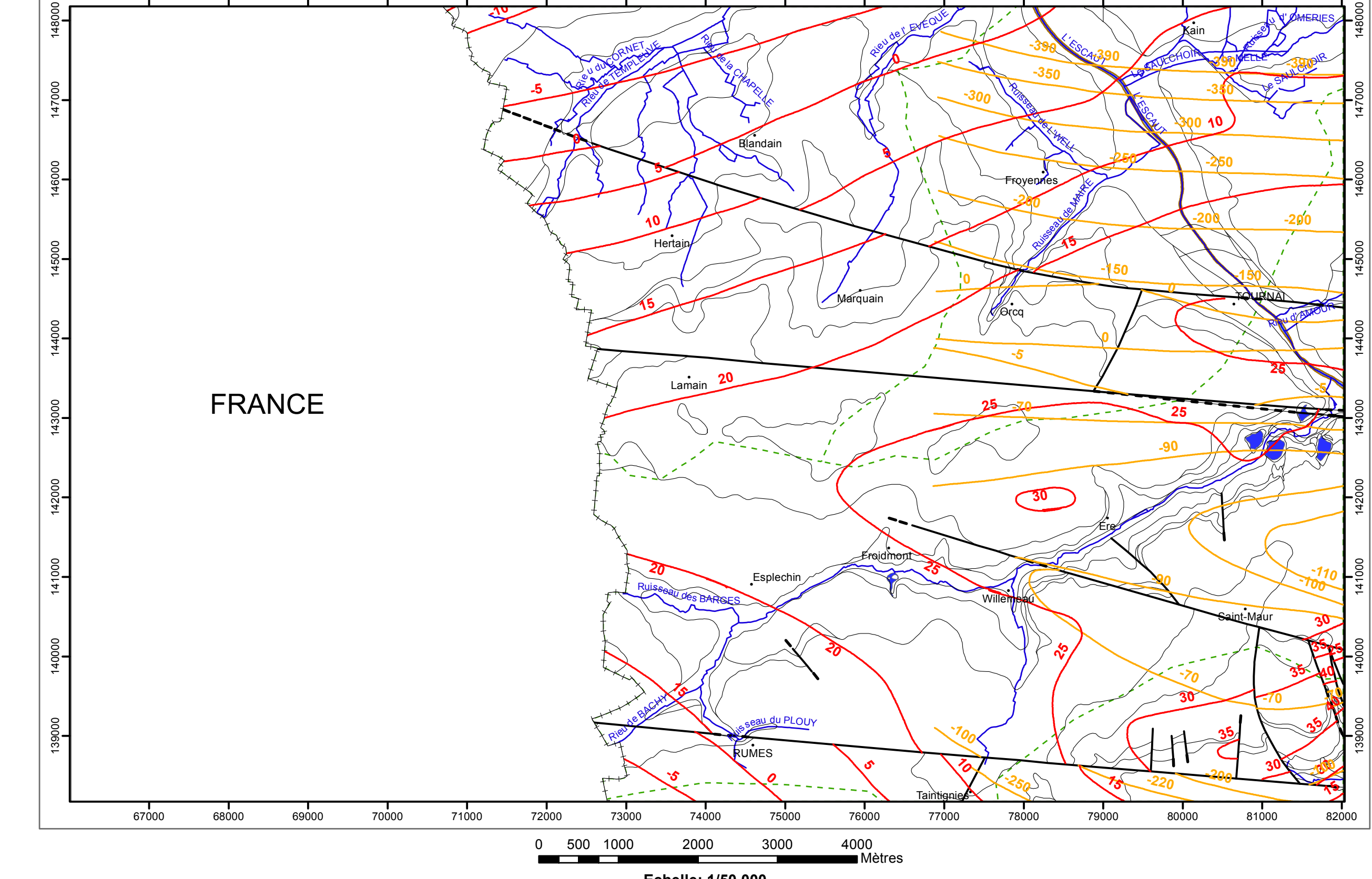
### Coups hydrogéologiques



### Tableau de correspondance : Géologie - Hydrogéologie

Ere	Système	Série	Etage	Formation	Membre	Signe	Libéologie	Hydrogéologie
Cénozoïque	Quaternaire	Holocène				AMO	Alluvions modernes - graviers, sables, limons	Aquifère alluvial
		Pléistocène				ALA	Alluvions anciennes - sables, cailloux de cherts et silex	
	Paléogène	Éocène	Yprésien	Kortrijk	Orchies	ORC	Argiles compactes à fines intercalations sableuses	Aquifère - aquitard des argiles de l'Éocène
Tharontien			Hannut	Grandgrise	GRA	Sables fins finement stratifiés	Aquifère des sables du Paléocène	
Mésozoïque	Crétacé	Supérieur	Turonien	Espechén	LOU	LOU	Argiles sableuses	Aquifère des argiles du Paléocène
				Vert Gairard	ESP	MER	Marnes	Aquifère des marnes du Turonien
				Bruyette	BRU	COB	Marnes et calcaires	Aquifère des marnes du Turonien
	Inférieur	Cénomane	Comet	COB	COB	Poudingue à matrice calcaire et grasse	Aquifère des marnes du Turonien	
			Hannut	HAI	HAI	Argiles, calcaires, argiles fossilifères, ligniteuses, sables	Aquifère de remplissage du Tournai (non cartographié)	
			Pecq	PEC	PEC	Calcaires et dolomies		
Paléozoïque	Carbonifère	Viséen ?	Tournaisien	Wanchin	WAI	WAI	Calcaires argilo-siliceux avec marnes jointes de stratification calcaireuses	Aquifère des calcaires du Carbonifère
				Gaurain-Ramecroix	GRA	CAS	Calcaires argilo-siliceux avec marnes jointes de stratification calcaireuses	
				Amoug	AMG	AMG	Calcaires argilo-siliceux avec marnes jointes de stratification calcaireuses	
			Hastarien	Orient	ORI	Schistes et calcaires	Aquifère des schistes du Carbonifère (non cartographié, figure uniquement sur les coupes)	

### Carte des isohypses de la base et du toit des nappes



**ISOHYPPES**

- Aquifère des calcaires du Carbonifère
- Isohyppse du toit (en m)
- Isohyppse de la base (en m)

**FAILLES**

- Faille hypothétique
- Faille
- Faille sous couverture

**LIMITES DES FORMATIONS GÉOLOGIQUES**

- Limites des formations géologiques

**HYDROGRAPHIE et INFRASTRUCTURE**

- Réseau hydrographique
- Berges des rivières à large lit
- Principaux lacs
- Bassins hydrographiques
- Autoroute
- Route principale d'importance majeure
- Hertain : Nom de la localité
- Frontière nationale