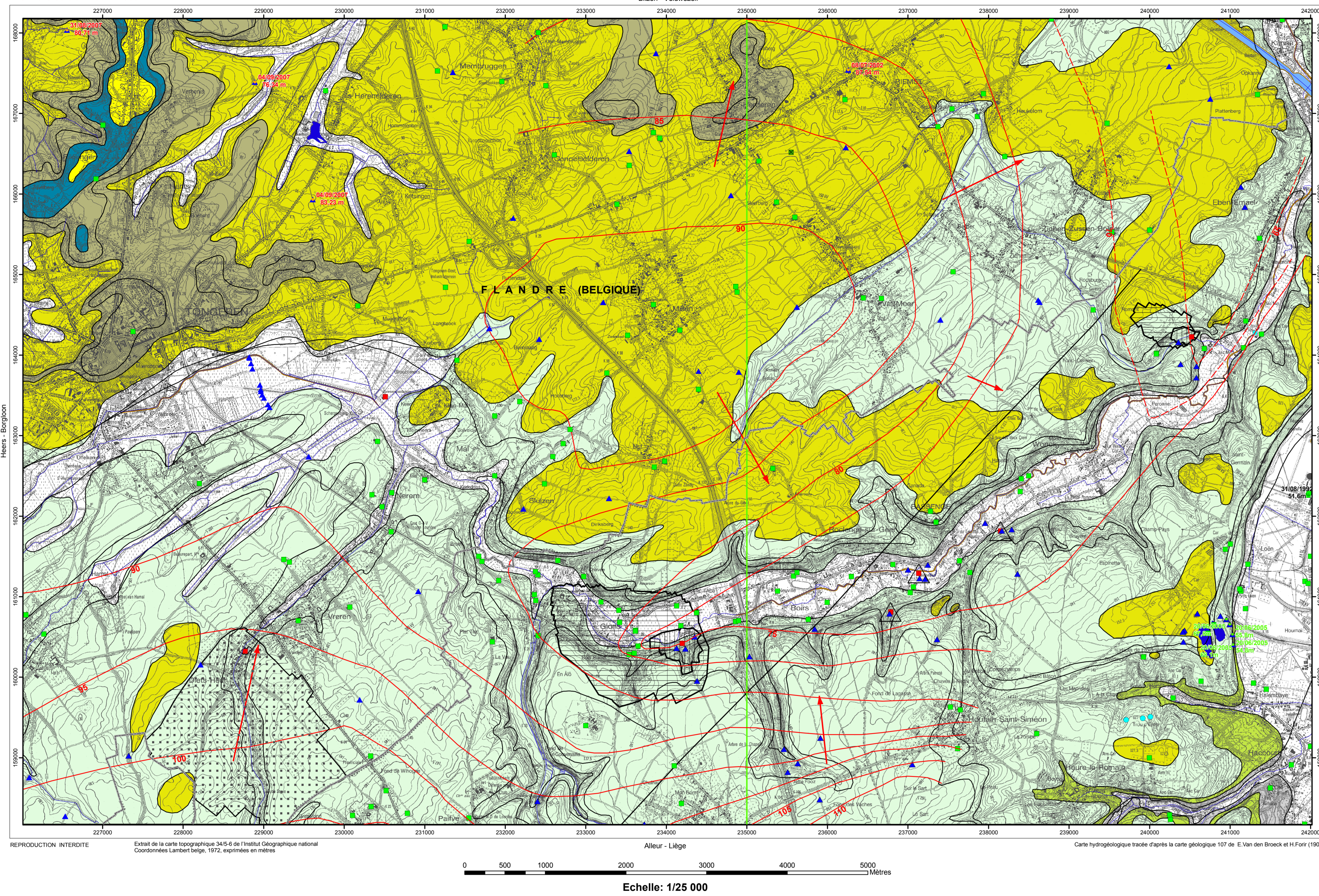
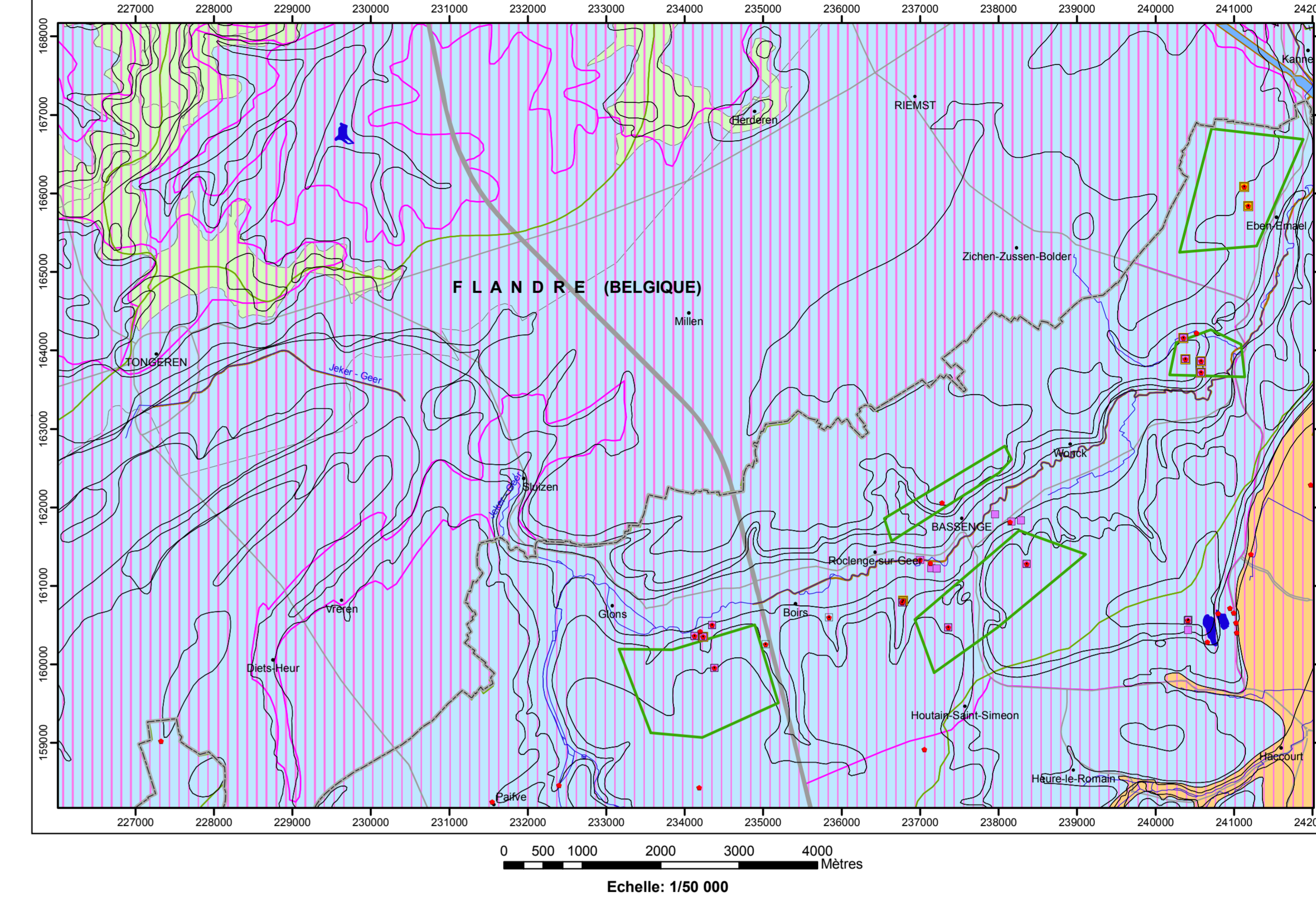


Première édition : Juin 2009



### Carte des informations complémentaires et des caractères des nappes



- TESTS ET ANALYSES**
  - Essai de pompage
  - Analyses chimiques disponibles
  - Essai de traçage
  - Diagraphie
  - Zone de prospection géophysique
- ZONE VULNERABLE**
  - Zone vulnérable aux nitrates
- LIMITES GÉOLOGiques**
  - Limites des formations géologiques
- TYPE DE NAPPE**
  - Nappe libre
  - Nappe semi-captive
  - Nappe captive
- HYDROGRAPHIE et INFRASTRUCTURE**
  - Réseau hydrographique
  - Berges des rivières à large lit
  - Principaux lacs
  - Bassins hydrographiques
  - Autoroute
  - Route principale d'importance majeure
  - Boirs : Nom de la localité
  - Limite régionale Wallonie-Flandre
  - Frontière nationale

### AQUIFERE CAPTE OU NAPPE SOLICITEE PAR L'OUVRAGE

- Aquifère alluvial
  - Aquifère des craies du Crétacé
  - Aquifère à niveaux aquifères du Houiller
  - Unité hydrogéologique indéterminée
- VOLUMES MOYENS PRELEVES en m³/an pour les années 2001 à 2005**
- 1 - 1000
  - 1001 - 10 000
  - 10 001 - 50 000
  - 50 001 - 100 000
  - 100 001 - 500 000
  - 500 001 - 1 000 000

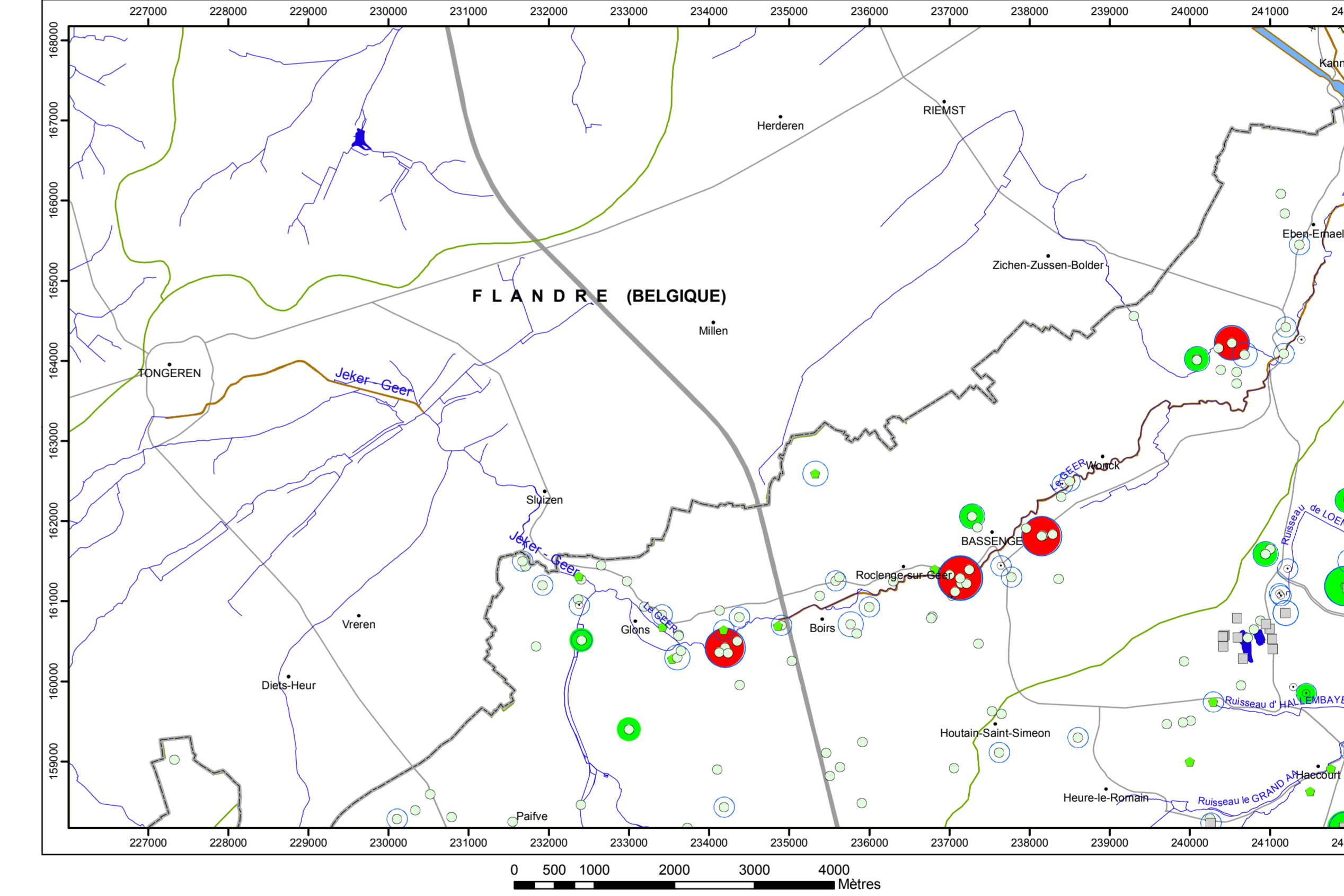
### VOLUME PRELEVE POUR LA DISTRIBUTION PUBLIQUE d'eau potable en m³/an (Déclaration pour l'année 2007)

- 50 001 - 100 000
  - 100 001 - 500 000
  - 500 001 - 1 000 000
- AUTRES VOLUMES PRELEVES en m³/an (Déclaration pour l'année 2005)**
- 1 - 1000
  - 1001 - 10 000
  - 10 001 - 50 000
  - 50 001 - 100 000
  - 100 001 - 500 000

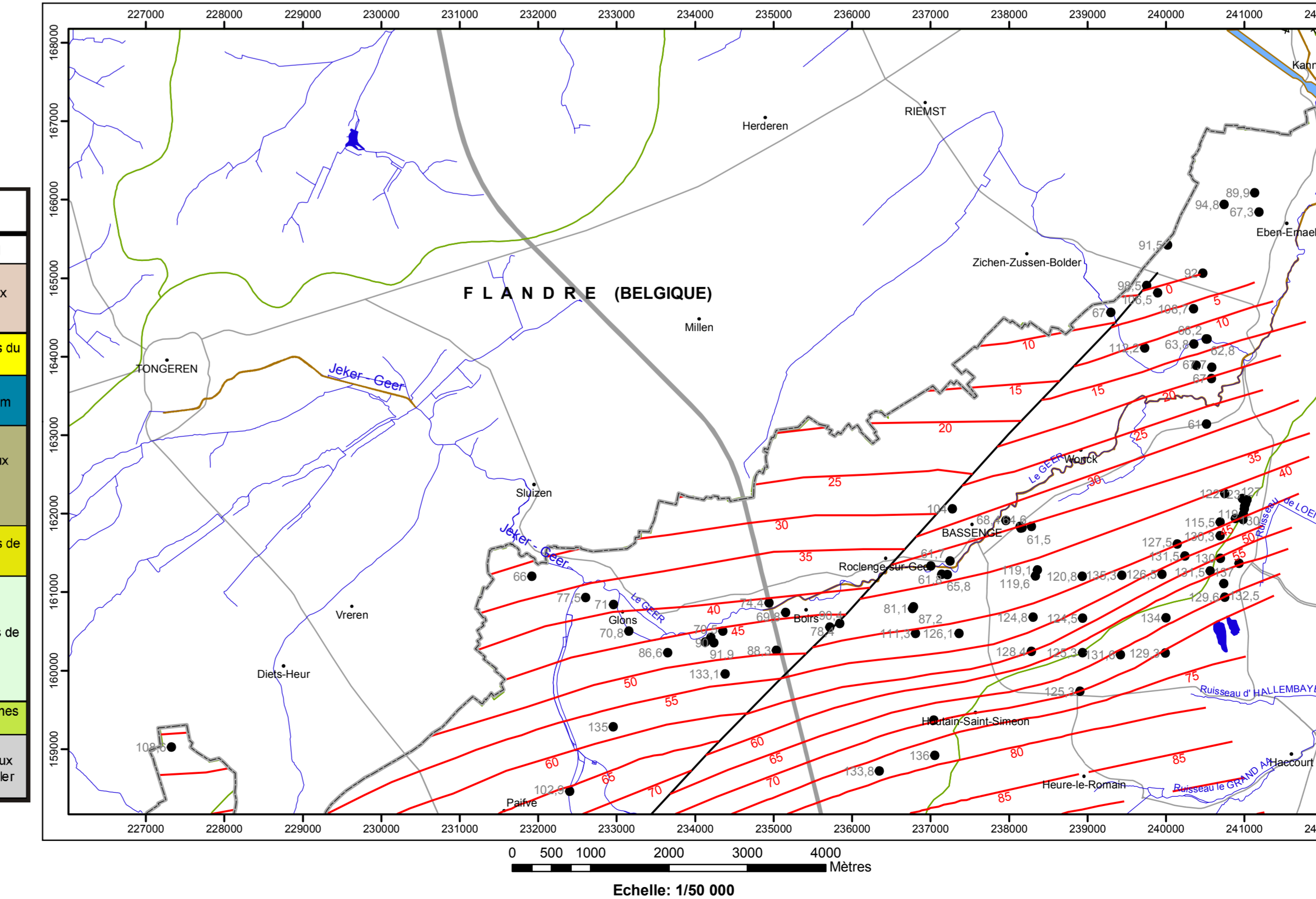
### HYDROGRAPHIE et INFRASTRUCTURE

- Réseau hydrographique
- Berges des rivières à large lit
- Principaux lacs
- Bassins hydrographiques
- Autoroute
- Route principale d'importance majeure
- Boirs : Nom de la localité
- Limite régionale Wallonie-Flandre
- Frontière nationale

### Carte des volumes d'eau prélevés



### Carte des isolignes

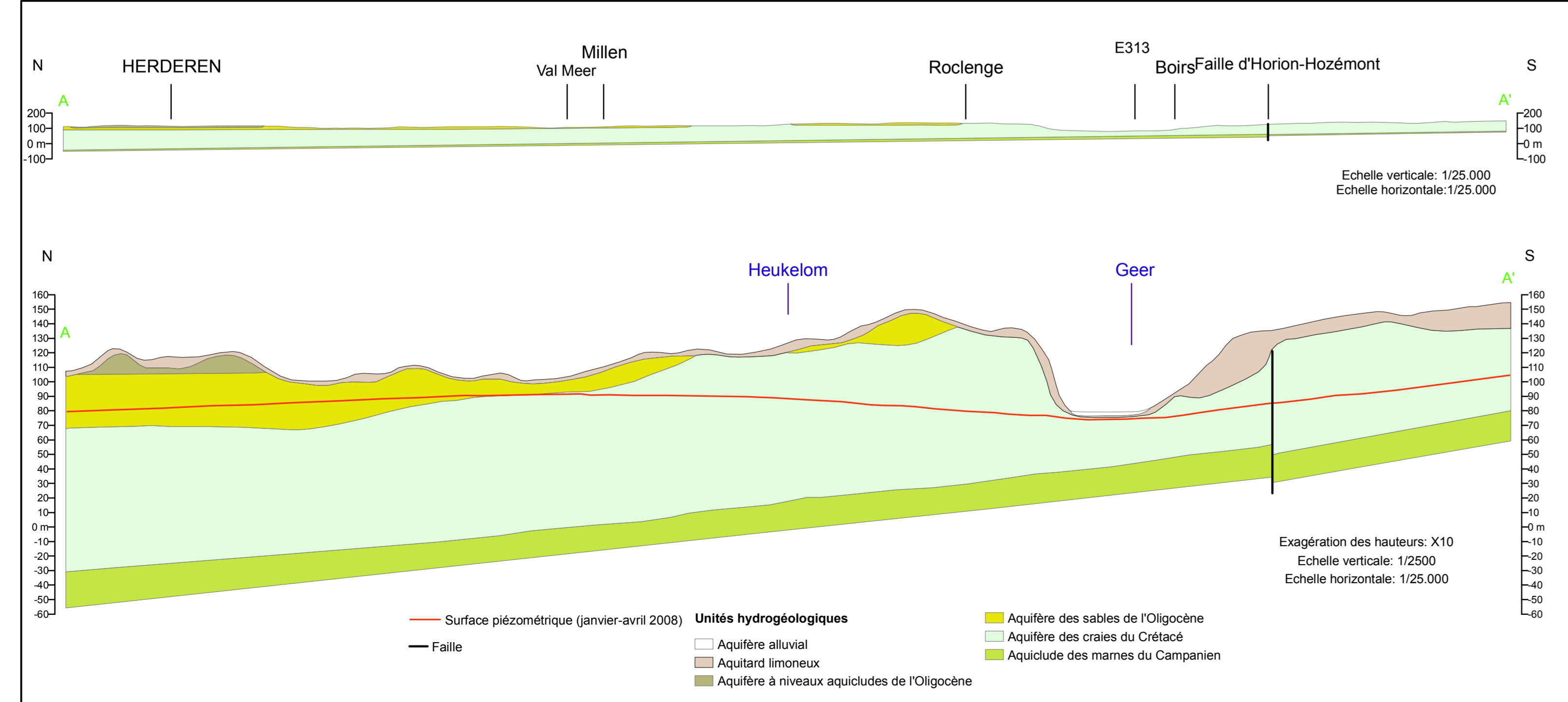


### ISOLIGNES

- Isoligne de la base (m) de l'aquifère des craies
- Cote ponctuelle (m) du toit de l'aquifère des craies
- Hydrographie et Infrastructure
- Réseau hydrographique
- Berges des rivières à large lit
- Principaux lacs
- Bassins hydrographiques
- Autoroute
- Route principale d'importance majeure
- Boirs : Nom de la localité
- Limite régionale Wallonie-Flandre
- Frontière nationale

- PIEZOMETRIE 56 m 28/05/2005**
  - Cote ponctuelle (en m) de l'aquifère alluvial et date
  - Cote ponctuelle (en m) de l'aquifère à niveaux aquifères du Houiller et date
  - Cote ponctuelle (en m) du "Brutlandringsystem (BLKS)" et date (Données DOV)
- STATIONS**
  - Station limnimétrique
  - Station climatique
- PIEZOMETRIE**
  - Sens probable d'écoulement de l'aquifère des craies du Crétacé
  - Isopiezés de Janvier-Avril 2008
  - Isopiezé principale (en m) de l'aquifère des craies du Crétacé
  - Isopiezé extrapolée (en m) de l'aquifère des craies du Crétacé
- POINTS HYDROGÉOLOGiques**
  - Puits pour la distribution publique d'eau potable
  - Autre puits
  - Piezomètre
  - Source (exploitée ou non)
- ZONES DE PREVENTION**
  - Zone de prévention à définir autour du captage
  - Zone de prévention rapprochée arrêtée
  - Zone de prévention éloignée arrêtée
  - ZONES DE PREVENTION (beschermingszones) (Données DOV)
    - Zone 1
    - Zone 2
    - Zone 3
- TRAIT DE COUPE et FAILLES**
  - Trait de coupe
  - Faille
- LIMITES GÉOLOGiques**
  - Limites des formations géologiques
- UNITES HYDROGÉOLOGiques**
  - Aquifère alluvial
  - Aquifère des sables du Miocène
  - Aquifère de Boom
  - Aquifère à niveaux aquifères de l'Oligocène
  - Aquifère des sables de l'Oligocène
  - Aquifère des craies du Crétacé
  - Aquifère des marnes du Campanien
  - Aquifère à niveaux aquifères du Houiller
- HYDROGRAPHIE et INFRASTRUCTURE**
  - Réseau hydrographique
  - Berges des rivières à large lit
  - Principaux lacs
  - Limite régionale Wallonie-Flandre
  - Frontière nationale

### Coupes hydrogéologiques



### Tableau de correspondance : Géologie - Hydrogéologie

Ère	Système	Série	Etage	Assise	Lithologie	Abréviation	Hydrogéologie	
CÉNOZOÏQUE	QUATERNAIRE	HOLOCÈNE			Alluvions modernes des vallées	am	Aquifère alluvial	
		PLEISTOCÈNE	Hesbayen		Limon, cailloux, gravier, sable	q3	Aquifère limoneux (non cartographié)	
			Camplinien		Amas de cailloux, sables et argiles remaniés	q2	Aquifère des sables du Miocène	
	PALEOCÈNE	MIOCÈNE	Bolderien	Supérieure	Sable fin, meuble, micacé, un peu glauconifère, cailloux ronds de silex	Bd	Aquifère de Boom	
			Rupélien	Supérieure	Sable fin et à grains moyens, meuble, quartzueux, argile sableuse, argile schisteuse, caillouds	R2	Aquifère de Boom	
		OLIGOCÈNE	Tongrien	Supérieure	Sable quartzeux meuble à grains moyens, argile sableuse, cailloux de silex	R1	Aquifère à niveaux aquifères de l'Oligocène	
				Inférieure	Sables, marnes, glaises plastiques avec intercalations sableuses, sable quartzeux meuble	Tg2	Aquifère à niveaux aquifères de l'Oligocène	
	EOCÈNE	Tongrien	Supérieure	Sable micacé, meuble, glauconifère, sable fin argileux, sable à grains moyens peu glauconifère, cailloux de silex	Tg1	Aquifère des sables de l'Oligocène		
			Inférieure	Conglomérat à silex, argile, calcaire et calcair-éclatés	Sr	Aquifère des sables de l'Oligocène		
	MÉSOZOÏQUE	CRÉTACÉ	SENONIEN	Maastrichtien		Tuffeaux et calcair-éclatés	M	Aquifère des craies de Hesbaye
Campanien				Spiennes		Craie ligée, bancs de silex	Cp4	Aquifère des marnes du Campanien
				Nouvelles		Craie blanche à silex, craie glauconifère	Cp3	Aquifère des marnes du Campanien
HOULLER			Inférieur	Herve		Argile mameuse	Cp2	Aquifère à niveaux aquifères du Houiller
						Grès, grès micaçés, schistes, Houille maigre	H1	Aquifère à niveaux aquifères du Houiller