

Meldert - Tienen | 32/7-8

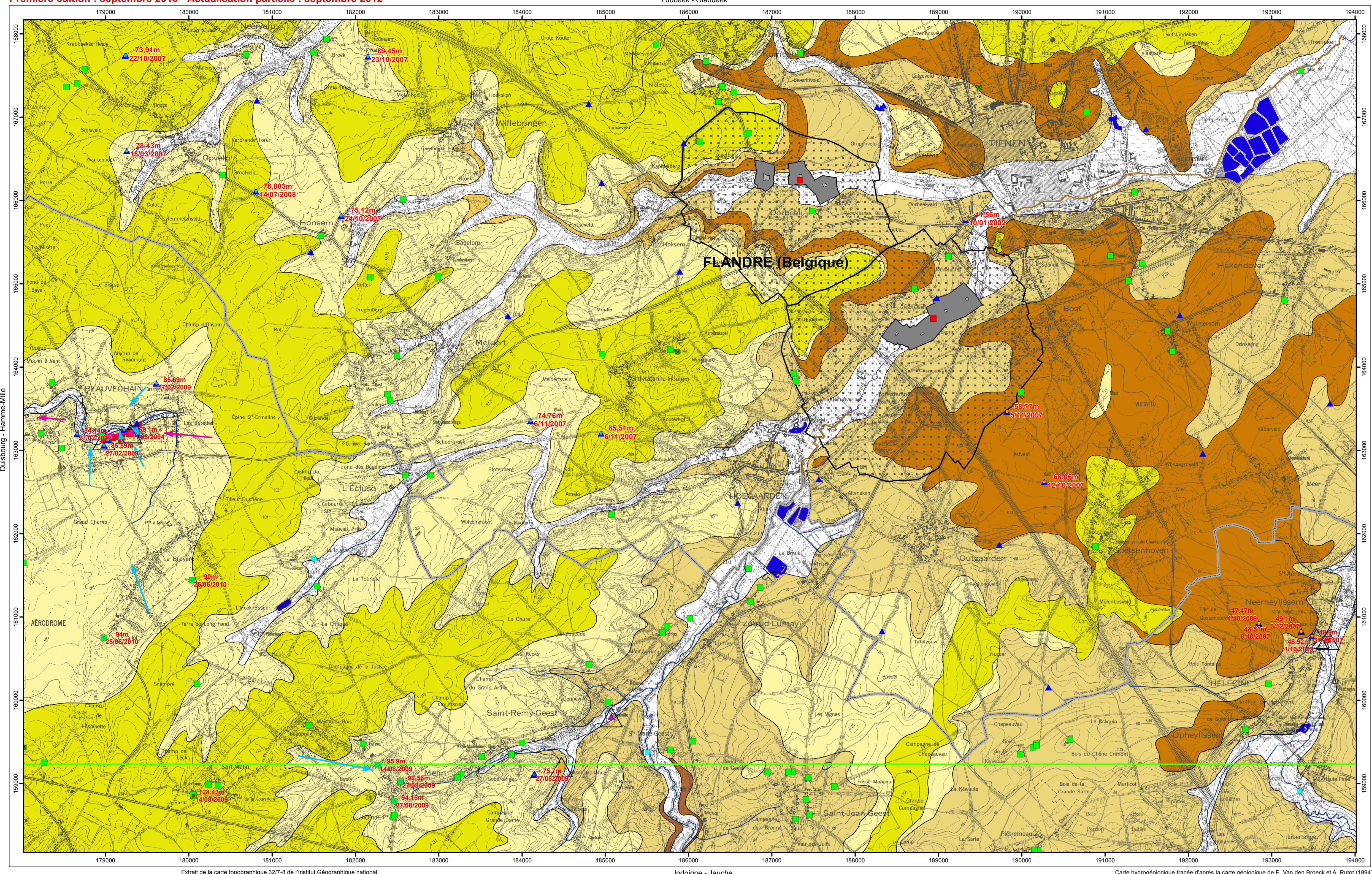
CARTE HYDROGÉOLOGIQUE DE WALLONIE

32/7-8

Meldert - Tienen

CARTE HYDROGÉOLOGIQUE DE WALLONIE

Première édition : septembre 2010 - Actualisation partielle : septembre 2012



REPRODUCTION INTERDITE. Extrait de la carte topographique 32/7-8 de l'Institut géographique national. Coordonnées Lambert belge, 1972, exprimées en mètres. Carte hydrogéologique tracée d'après la carte géologique de E. Van den Broeck et A. Rutot (1894). Echelle: 1/25 000

PIEZOMETRIE
47,42 m 1/10/2009

- Cote ponctuelle (en m) de l'Aquifère des sables de l'Oligocène et date
- Cote ponctuelle (en m) de l'Aquifère des sables de l'Éocène et date
- Cote ponctuelle (en m) de l'Aquifère des craies du Crétacé et date
- Cote ponctuelle (en m) de l'Aquifère des sables du Paléocène et date
- Cote ponctuelle (en m) de l'Aquifère à niveaux aquifères du socle cambro-silurien et date

SENS D'ÉCOULEMENT
2010 - Aquifères à l'affluement et/ou Aquifères superposés

- Sens probable d'écoulement de l'Aquifère des sables de l'Éocène
- Sens probable d'écoulement de l'Aquifère des craies du Crétacé
- Sens probable d'écoulement de l'Aquifère à niveaux aquifères du socle cambro-silurien et date

POINTS HYDROGÉOLOGIQUES

- Puits pour la distribution publique d'eau potable
- Puits sur galerie par gravité
- Autre puits
- Drain
- Piezomètre
- Source (exploitée ou non)

STATIONS

- Station climatique
- Station limnimétrique

ZONES DE PREVENTION

- Zone de prévention à définir autour du captage

ZONES DE PREVENTION EN Flandre (beschermingszones) (Données DOV)

- Zone 1
- Zone 2
- Zone 3

GÉOLOGIE

- Limites des formations géologiques
- Limites régionales Wallonie-Flandre

UNITES HYDROGÉOLOGIQUES

- Aquifère alluvial
- Aquifère des sables de l'Oligocène
- Aquifère des sables de l'Éocène
- Aquifère - Aquifère des argiles de l'Éocène
- Aquifère à niveaux aquifères du Paléocène
- Aquifère des sables du Paléocène
- Aquifère à niveaux aquifères du socle cambro-silurien

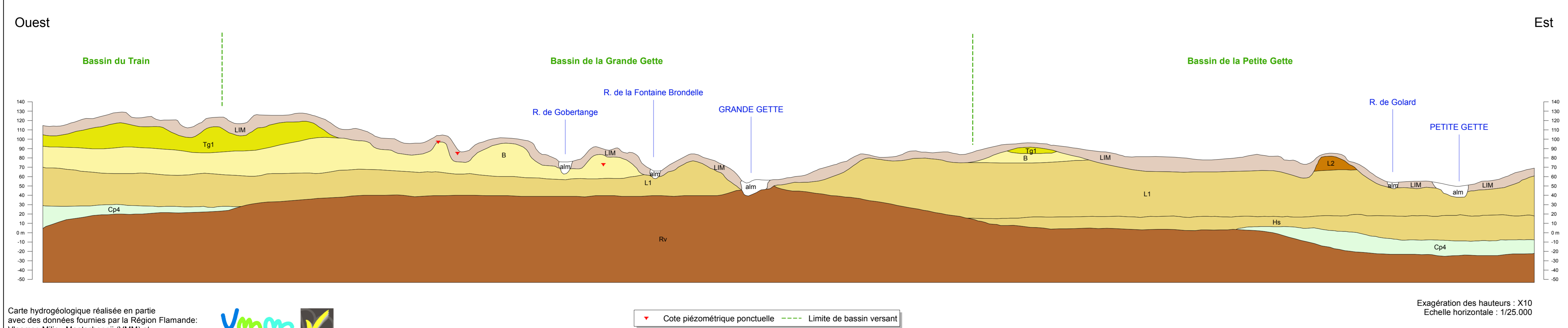
HYDROGRAPHIE et FRONTIÈRE

- Réseau hydrographique
- Berges des rivières à large lit
- Principaux lacs

Tableau de correspondance : Géologie - Hydrogéologie

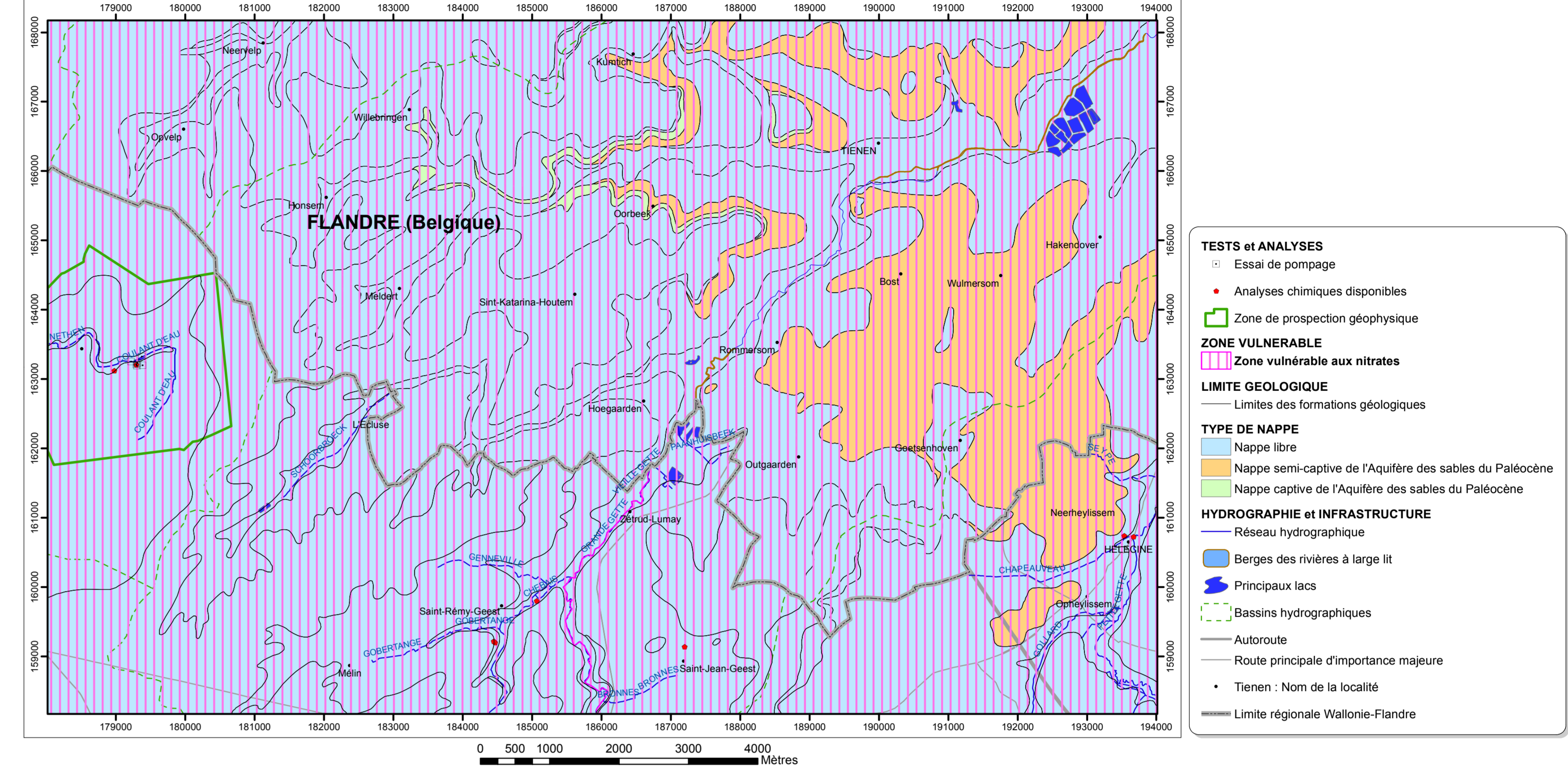
ÈRE	SYSTÈME	SÉRIE	Étage	Assise	Abréviation	Lithologie	Unités hydrogéologiques		
							Unités hydrogéologiques		
CÉNOZOÏQUE	QUATÉRIENNAIRE				Lim	Limons	Aquifère limoneux		
						Aluions modernes des vâtes	Aquifère alluvial		
						Calcaires de base de silex + sable quartzeux fin parfois glauconieux	Aquifère des sables de l'Oligocène		
						Argile + niveau de lentilles sableuses	Aquifère des sables de l'Éocène		
	OLIGOCÈNE				Rupélien	Supérieure Tg2	Argile + niveau de lentilles sableuses	Aquifère des sables de l'Oligocène	
						Inférieure Tg1	Sable fin micacé avec composante argileuse variable	Aquifère des sables de l'Éocène	
	ÉOCÈNE				Bruxellien	B	Sable (parfois très glauconieux, carbonaté ou dicarbonaté) avec bancs de grès carbonaté ou non (discontinus ou continus) parfois lentilles de marne	Aquifère des sables de l'Éocène	
						Ypsélien	Yc	Argile saboteuse à siltiteuse parfois glauconieuse	Aquifère-aquifère des argiles de l'Éocène
	PALEOGÈNE				Landénien	Supérieure	L2	Sable grenu à grossier/argilieux quartzique	Aquifère à niveaux aquifères du Paléocène
						Moyenne	L1	Sable (parfois argileux/argilieux saboteux + niveaux de tubulites plus ou moins épais) Bânes saboteuses	Aquifère des sables du Paléocène
Inférieure						L1	Argile (parfois argile saboteuse glauconieuse) Mame carbonatée plus ou moins argileuse	Aquifère des sables du Paléocène	
MESOZOÏQUE	CRETACÉ	SUPERIEUR	Campanien	Assise de Spléness	Cp4	Craie assez fine, parfois tendre, rarement graveleuse, contenant parfois un peu de glauconie et de silex. Parfois fragments de crin. Craie grossière à silex	Aquifère des craies du Crétacé		
						Assise de Spléness	Cp4	Craie assez fine, parfois tendre, rarement graveleuse, contenant parfois un peu de glauconie et de silex. Parfois fragments de crin. Craie grossière à silex	Aquifère des craies du Crétacé
PALEOZOÏQUE		CAMBRIEN	Revinien	Rv		Géotaxites et de schistes micacés	Aquifère à niveaux aquifères du socle cambro-silurien		

Coupe hydrogéologique



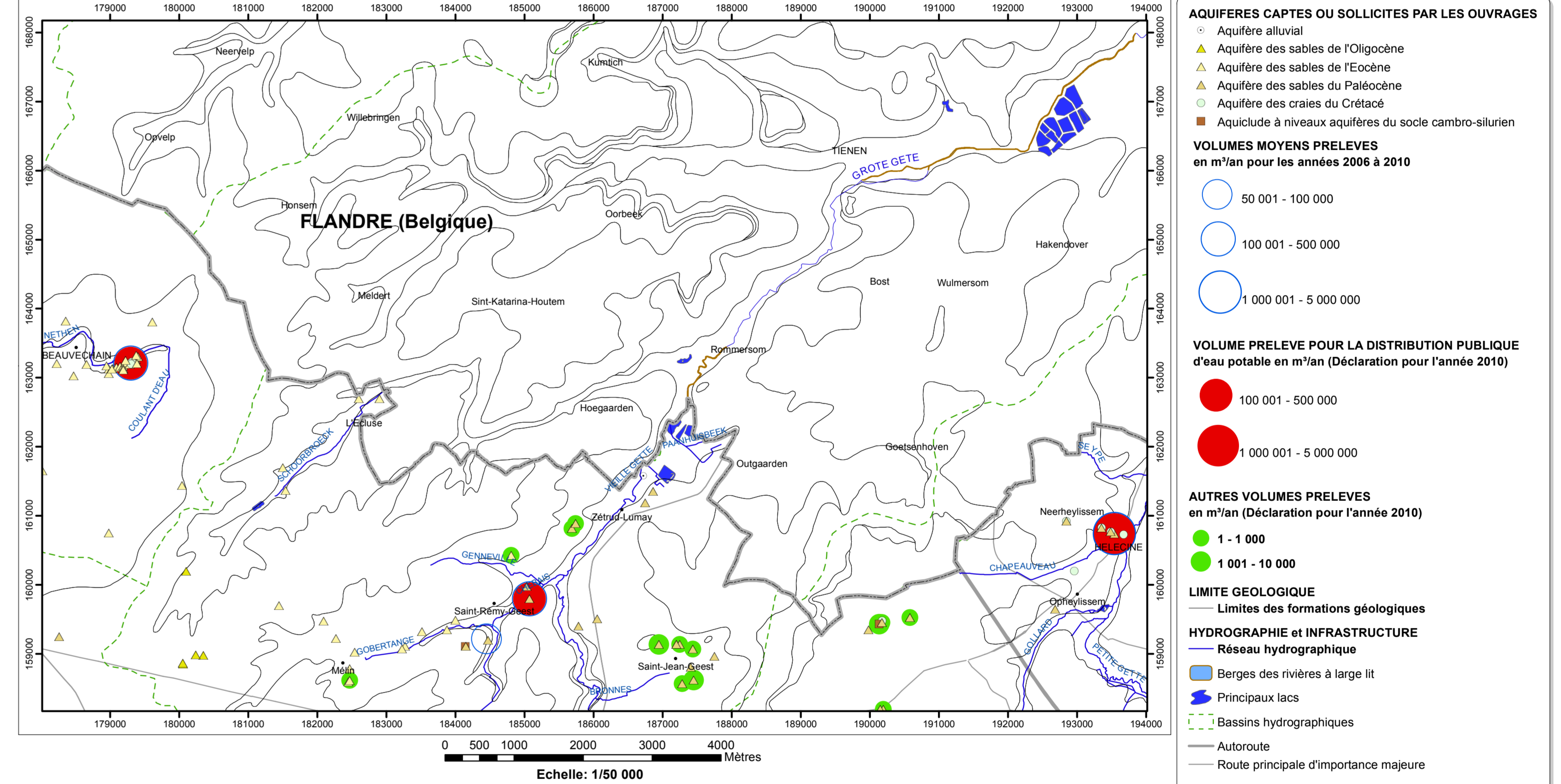
Carte hydrogéologique réalisée en partie avec des données fournies par la Région Flamande: Vlaamse Milieu Maatschappij (VMM) et sa base de données (Databank Ondergrond Vlaanderen). Exagération des hauteurs : X10. Echelle horizontale : 1/25.000

Carte des informations complémentaires et des caractères de couverture des nappes



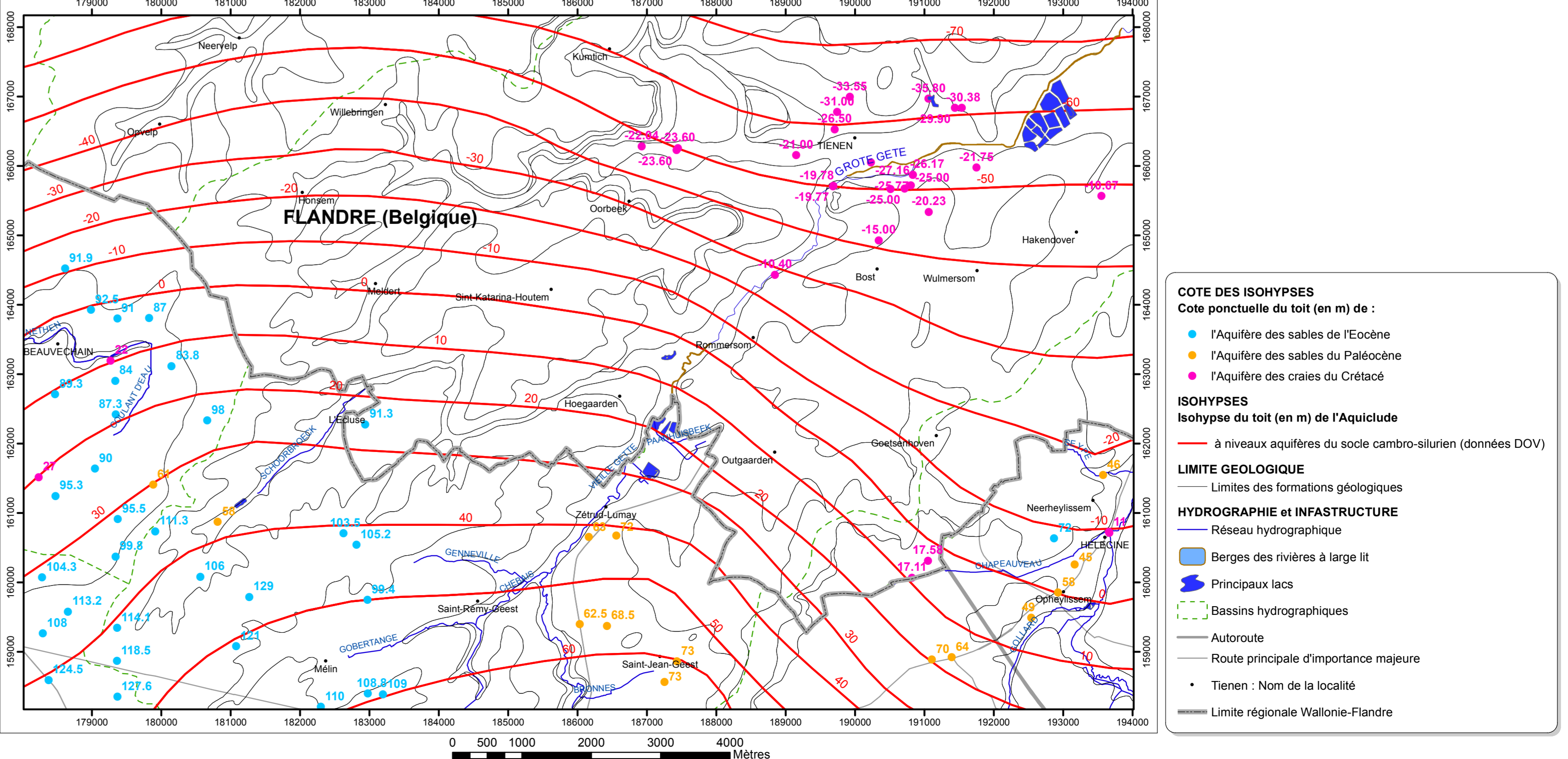
Echelle: 1/50 000

Carte des volumes d'eau prélevés



Echelle: 1/50 000

Carte des isohypses de la base et du toit des aquifères



Echelle: 1/50 000

TESTS et ANALYSES

- Essai de pompage
- Analyses chimiques disponibles
- Zone de prospection géophysique

ZONE VULNERABLE

- Zone vulnérable aux nitrates

LIMITE GÉOLOGIQUE

- Limites des formations géologiques

TYPE DE NAPPE

- Nappe libre
- Nappe semi-captive de l'Aquifère des sables du Paléocène
- Nappe captive de l'Aquifère des sables du Paléocène

HYDROGRAPHIE et INFRASTRUCTURE

- Réseau hydrographique
- Berges des rivières à large lit
- Principaux lacs
- Bassins hydrographiques
- Autoroute
- Route principale d'importance majeure
- Tienen : Nom de la localité
- Limite régionale Wallonie-Flandre

AQUIFÈRES CAPTÉS OU SOLlicitÉS PAR LES OUVRAGES

- Aquifère alluvial
- Aquifère des sables de l'Oligocène
- Aquifère des sables de l'Éocène
- Aquifère des craies du Crétacé
- Aquifère à niveaux aquifères du socle cambro-silurien

VOLUMES MOYENS PRÉLEVÉS en m³/an pour les années 2006 à 2010

- 50 001 - 100 000
- 100 001 - 500 000
- 1 000 001 - 5 000 000

VOLUME PRÉLEVÉ POUR LA DISTRIBUTION PUBLIQUE d'eau potable en m³/an (Déclaration pour l'année 2010)

- 100 001 - 500 000
- 1 000 001 - 5 000 000

AUTRES VOLUMES PRÉLEVÉS en m³/an (Déclaration pour l'année 2010)

- 1 - 1 000
- 1 001 - 10 000

LIMITE GÉOLOGIQUE

- Limites des formations géologiques

HYDROGRAPHIE et INFRASTRUCTURE

- Réseau hydrographique
- Berges des rivières à large lit
- Principaux lacs
- Bassins hydrographiques
- Autoroute
- Route principale d'importance majeure
- Tienen : Nom de la localité
- Limite régionale Wallonie-Flandre

COTE DES ISOHYPSES

- Cote ponctuelle du toit (en m) de :
 - l'Aquifère des sables de l'Éocène
 - l'Aquifère des sables du Paléocène
 - l'Aquifère des craies du Crétacé

ISOHYPSES

- Isohypse du toit (en m) de l'Aquifère
- à niveaux aquifères du socle cambro-silurien (données DOV)

LIMITE GÉOLOGIQUE

- Limites des formations géologiques

HYDROGRAPHIE et INFRASTRUCTURE

- Réseau hydrographique
- Berges des rivières à large lit
- Principaux lacs
- Bassins hydrographiques
- Autoroute
- Route principale d'importance majeure
- Tienen : Nom de la localité
- Limite régionale Wallonie-Flandre